

 **Jallatte**<sup>®</sup>



Collezione

**2026**



# CREDO

Per un mondo più rispettoso delle  
persone e dell'ambiente





## IL DNA DI JALLATTE

Creata nel **1947** da **Pierre Jallatte**, l'inventore del concetto europeo di **scarpe antinfortunistiche** che aveva scoperto negli Stati Uniti, l'azienda Jallatte® ha sede sin dalla sua fondazione nel comune del Gard di **Saint-Hippolyte-du-Fort**, in una fortezza del XVII secolo ispirata a VAUBAN, che quattro secoli dopo è diventata la sede storica di Jallatte®.

Da **79 anni**, Jallatte® si posiziona **come leader** nel mercato delle calzature antinfortunistiche, puntando su **innovazione e ricerca** di prestazioni tecniche, al fine di garantire la tutela delle persone sul lavoro, preservarne la salute e migliorarne il benessere.

Jallatte® ha saputo trovare un sottile equilibrio tra **tecnologia, sicurezza, comfort e design**, offrendo **gamme complete** che soddisfano i requisiti degli ambienti più ostili pur affermando il gusto di chi le indossa.

Oggi, gli sforzi di progettazione si concentrano sulla prevenzione dei rischi di **DMS** (Disturbi Muscolo-Scheletrici) degli arti inferiori, attraverso **materiali innovativi** e **nuove tecnologie** di soles multi-densità coperte da **brevetti internazionali**.

Dopo sicurezza, comfort e design, Jallatte® apre la strada alle **prestazioni** legate **all'antifatica** in un approccio ergonomico adattato a tutte le fisiologie e a tutte le situazioni lavorative.

**Jallatte®, creatrice di benessere dal 1947**



## IL NOSTRO IMPEGNO CSR

### ► CHE COS'È LA CSR?

La responsabilità sociale d'impresa (o CSR, dall'inglese Corporate Social Responsibility) è definita dalla Commissione europea come l'integrazione volontaria da parte delle imprese di problematiche sociali e ambientali nelle proprie attività commerciali e nei rapporti con gli stakeholder.

*“Un'azienda che pratica la CSR cercherà quindi di avere un impatto positivo sulla società pur essendo economicamente sostenibile.”*

Fonte : [economie.gouv.fr](http://economie.gouv.fr), luglio 2022

Da diversi anni, **Jallatte si impegna** per un mondo più rispettoso delle persone e dell'ambiente con il suo **approccio CSR** chiamato **J-CLEAN**.

### ► QUALI SONO LE INIZIATIVE DI CSR CHE JALLATTE STA ATTUANDO?

1. Il **trasferimento** da parte della produzione nello **stabilimento storico** di Saint Hippolyte du fort **nel Gard**
2. La creazione di collezioni di **scarpe antinfortunistiche certificate carbon neutral** da **Bureau Veritas** secondo lo **standard internazionale PAS 2060** e **realizzate in Francia**
3. L'impegno per un **piano di riduzione della nostra impronta di carbonio** a lungo termine, certificato secondo i requisiti dello standard PAS 2060 (riduzione del nostro consumo energetico e utilizzo di elettricità verde)
4. La **valorizzazione del know-how** e l'**occupazione locale**
5. L'implementazione di **vantaggi sociali** e lo sviluppo di un **programma QVT** per migliorare il benessere sul lavoro e le prestazioni aziendali
6. Una strategia di **controllo dei costi e gestione dei prezzi** che consente acquisizioni di quote di mercato redditizie e garantisce la sostenibilità dell'azienda
7. La priorità conferita a **fornitori di servizi e fornitori locali** ove possibile
8. Un piano per **ridurre i nostri rifiuti** con l'installazione di un composte e soluzioni di raccolta differenziata
9. La protezione dell'ambiente e il mantenimento dell'ecosistema con l'**installazione di alveari intorno alla fortezza Jallatte**

Le iniziative concrete che stiamo implementando nell'ambito di **J-CLEAN** fanno di Jallatte un soggetto impegnato e responsabile in un **approccio sociale e ambientale** che mira a migliorare il benessere dei nostri dipendenti e utenti preservando il pianeta!

## IL BLU-BIANCO-ROSSO



### ASSEMBLÉ EN FRANCE

Il nostro desiderio di **trasparenza sulle denominazioni di origine** ci impone di comunicare in maniera **chiara e inequivocabile** ai nostri clienti distributori e utenti finali.

Troppi attori del mercato nascondono le origini della produzione o operano nell'ambiguità, rendendo impossibile stabilire un clima di fiducia nelle relazioni a lungo termine con i clienti.

In Jallatte, il nostro approccio è inequivocabile: abbiamo scelto di **citare** molto chiaramente nel nostro catalogo, grazie a **un pittogramma Blu-Bianco-Rosso, articoli il cui assemblaggio di tomaia e suola è garantito "Made in France"**.

Gli altri, senza pittogramma, possono provenire, secondo i nostri programmi di produzione, dal nostro stabilimento di Cévenol o da uno dei nostri stabilimenti tunisini integrati e controllati al 100% dalla nostra struttura di Gruppo. Va evidenziato che tutte le nostre tomaie sono tagliate e cucite in questi laboratori con la chiara dicitura "Tomaia prodotta in Tunisia" che non ci consente di essere ammessi alla menzione



Tutte queste **menzioni esplicite nei nostri mezzi di comunicazione e sulle etichette normative dei nostri prodotti** possono fare di Jallatte un produttore **trasparente e responsabile** desideroso di sviluppare la propria relazione con i clienti con valori di rispetto reciproco e fiducia a lungo termine.

## SELEZIONE **BASKETS**

J'respect / 08

J-Royal / 16

J-Energy / 20

J-Hop / 30

Triftane X / 32

J-Industry / 34

J-Nude 2 / 40

Helium / 42

J-Quartz / 46

## SELEZIONE **OUTDOOR**

Synergy / 52

J-Escape / 58

Softane Adventure / 62

Softane Avant-Garde / 64

Softane Tradition / 66





## SELEZIONE **CITY**

Softane Prestige / 68

## SELEZIONE **VARI**

Specials / 70

Triftane Excellence / 74

## SELEZIONE **LAVORO**

J-Pro / 76

MERCHANDISING / 80

TECNOLOGIE / 82

INDICE / 88

NORME / 91

## IL CONCETTO

Attiva per un mondo più **rispettoso delle persone e dell'ambiente**, Jallatte è impegnata da diversi anni in un vasto piano di sviluppo sostenibile chiamato **J-Clean** che si concretizza :

- ▶ Nel trasferimento di una parte della produzione delle nostre calzature antinfortunistiche nella **storica fabbrica di Saint-Hippolyte-du-Fort**
- ▶ Nella **valorizzazione** delle **competenze locali**
- ▶ Nell'implementazione di una **politica di acquisti responsabili**



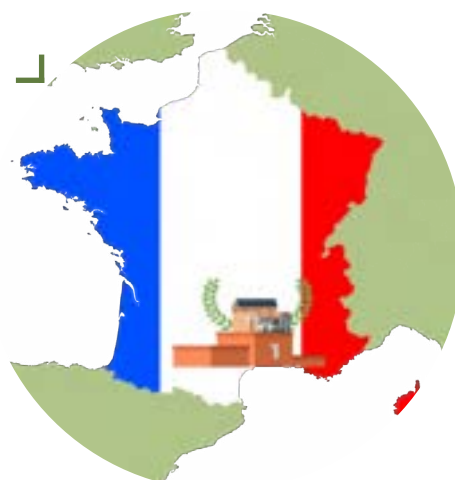
Per combattere il riscaldamento climatico e i disastri naturali che ne derivano, la parola d'ordine fornita dalle Nazioni Unite è chiara :

- ▶ **RIDURRE LE EMISSIONI DI GAS A EFFETTO SERRA del 45% entro il 2030**

Secondo le Nazioni Unite, essere carbon-neutral richiede 3 azioni concrete :

- ▶ Misurare la nostra impronta di carbonio
- ▶ Ridurre questa impronta di carbonio
- ▶ compensare quello che ancora non siamo riusciti a ridurre

È per rispondere all'emergenza climatica e partecipare alla **riduzione dei gas a effetto serra** che la nostra PMI nella Gardoise concretizza il suo impegno sostenibile con la creazione di **una nuova generazione di calzature antinfortunistica eco-responsabili : J'respect.**



Con J'respect, il nostro sito di produzione con sede a Saint-Hippolyte-du-Fort diventa la prima e unica fabbrica in Francia e in Europa a produrre calzature antinfortunistica certificate carbon-neutral !

S<sup>T</sup> HIPPOLYTE  
DU FORT

## MISURARE

Oggi, analizzando l'intero ciclo di vita dei nostri prodotti, possiamo stimare che una scarpa antinfortunistica tradizionale rappresenta non meno del 15kg di CO2 per paio.



## RIDURRE

Per agire concretamente e ridurre la nostra impronta di carbonio, nel quadro del programma J-Clean abbiamo creato la collezione J'respect :



### TOMAIA IN ECODESIGN

MATERIALI RICICLATI  
vedi elenco a pagina 11



MATERIE PRIME  
a bassa emissione di CO2

### SUOLA IN MATERIALE ORIGINATO DA FONTI RINNOVABILI

IMPRONTA DI CARBONIO RIDOTTA DEL 60%  
Rispetto a un PU tradizionale

MATERIALI RINNOVABILI AL 100%  
Poliuretano Biomass Balance



Sviluppata in collaborazione con BASF, questa suola è concepita sulla base di materiali originati al 100% da fonti rinnovabili ed è priva di materia prima di origine fossile. È l'approccio Biomass Balance. La nuova generazione PU della suola J'respect è derivata dal riciclaggio e dalla fermentazione di rifiuti organici.

I nostri impegni in materia di RSI e la creazione della collezione J'respect hanno permesso a Jallatte di ridurre le emissioni di CO2 di un paio di scarpe di sicurezza in media da 10 a 20 kg, vale a dire un'impronta di carbonio ridotta dal 50% al 65% a seconda del modello!



## COMPENSARE

Per essere carbon-neutral, l'ultimo pilastro del nostro approccio è la compensazione.

Jallatte è impegnata in questo approccio che mira a ridurre le emissioni di gas a effetto serra con l'acquisto di crediti di carbonio originati da un progetto di produzione di energia elettrica rinnovabile in Laos facente parte del programma Clean Development Mechanism delle Nazioni Unite.

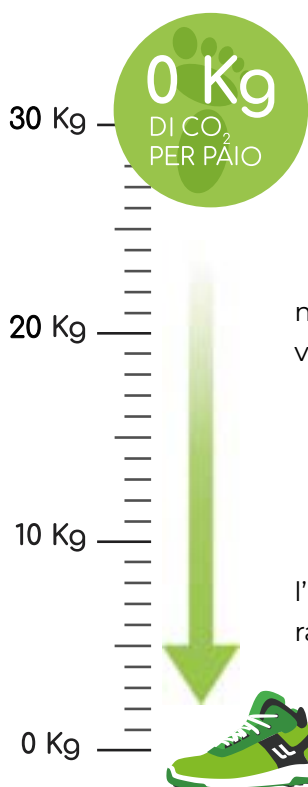
AUTOSUFFICIENZA  
Energetica



MANCATO UTILIZZO DI CARBONIO  
Per un'energia "pulita"

Finanziando questo progetto ecologico e sociale, Jallatte risponde agli obiettivi di sviluppo sostenibile fissati dalle Nazioni Unite.

## BIETTIVI PER LO SVILUPPO SOSTENIBILE



Grazie alla nostra iniziativa J-Clean e al nostro ciclo completo misurazione/riduzione/compensazione, la collezione J'respect può infine vantare 0 Kg di CO2 per paio.



Non potremmo ottenere questo risultato senza il sostegno e l'impegno dei nostri partner e clienti, quindi lavoriamo tutti insieme per il raggiungimento dell'obiettivo zero carbonio!



## TOMAIA IN ECODESIGN



La tecnologia PUTEK® SPIDER REPET utilizza nuovi filati con una resistenza molto elevata all'abrasione, per una maggiore tenacia e prestazioni migliorate. Questi tessuti molto resistenti e impermeabili consentono di realizzare dei prodotti S3 ultraleggeri e ultra-traspiranti. Il PUTEK® è composto per il **68% da poliestere riciclato**.



Microfibra Aseptane riciclata e impregnata di resine. Ciò la rende eccezionalmente impermeabile e traspirante, facile da pulire e da mantenere. Questa microfibra è ideale per l'uso in ambienti umidi e per proteggere dagli schizzi di liquidi. È realizzata con il **40% di poliammide riciclata**.



Le microfibre in pelle e nabuk sono realizzate con il **40% di materiali riciclati**. La microfibra effetto velluto è realizzata con il **50% di materiali riciclati**.



Fodera tecnica, innovativa e antibatterica che combina alte prestazioni di traspirabilità e resistenza all'abrasione con una sensazione morbida e confortevole. La sua speciale struttura a 3 strati favorisce la termoregolazione volta a mantenere il piede asciutto e nel comfort più totale. Questa fodera è costituita al **66% da materiale riciclato**.



Inserito antiperforazione composito, non magnetico e atermico al **50% in poliestere riciclato**.



Inserito antiperforazione in tessuto non tessuto, 54% più leggero di un inserto standard, antistatico, cucito direttamente sulla tomaia e realizzato al **77% in poliestere riciclato**.



Lacci piatti realizzati in **poliestere riciclato al 100%**.

## SEMELLE INTÉRIEURE



Questa soletta interna comfort rimovibile è composta da 2 materiali :

► Uno strato di base "SOFT" in poliuretano dinamico **Biomass Balance** di BASF® in **memory foam, termosensibile** e attivo su tutta la superficie del piede.

► Un inserto integrato **anti-fatica** di taglia "MAXI" in Elastopan **Biomass Balance** di BASF®, un elastomero che si utilizza per i tappeti anti-fatica.



Soletta SOFT in poliuretano dinamico di BASF® con **memory foam, sensibile al calore** e attiva su tutta la superficie del piede.

È proprio sotto la stessa pianta dei piedi che SOFT **migliora la distribuzione del peso** ammortizzando i punti di pressione e consentendo un **ripristino di energia positiva**.



64%\*

**JALVIVO** ESD S3S CI FO SR

**TOMAIA** : Putek Spider repet riciclato

**CODICE** : JIJ1447



66%\*

**JALECO** ESD S3S CI FO SR

**TOMAIA** : Putek Spider repet riciclato

**CODICE** : JIJ1434



**JALFUTURE** ESD S3S CI FO SR

**TOMAIA** : Microfibra riciclata, aspetto pelle

**CODICE** : JIJ1414



**JALNATURE** ESD S3S CI FO SR

**TOMAIA** : Microfibra riciclata, aspetto pelle

**CODICE** : JIJ1424



**JALO2** ESD S1PS CI FO SR

**TOMAIA** : Microfibra riciclata, aspetto vellutato

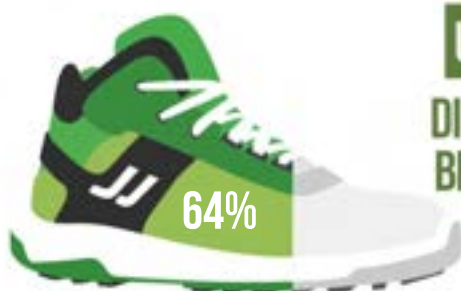
**CODICE** : JIJ1446



**JALOXY** ESD S1PS CI FO SR

**TOMAIA** : Microfibra riciclata, aspetto vellutato

**CODICE** : JIJ1556



**UNA MEDIA DEL 64%  
DI MATERIALI DI ORIGINE  
BIOLOGICA O RICICLATI\***

\*CALCOLATO IN CONFORMITÀ ALLA NORMA EN ISO 14021:2016, CHE SI BASA SUL PESO TOTALE DELLA SCARPA



MF-R 60%\*

**JALBASALT** ESD S3S CI FO SR

**TOMAIA** : Microfibra riciclata, aspetto nabuk

**CODICE** : JIJ1534



MF-R 62%\*

**JALONYX** ESD S3S CI FO SR

**TOMAIA** : Microfibra riciclata, aspetto nabuk

**CODICE** : JIJ1544



ASEPTANE-R  
62%\*

**JALQUARTZ** ESD S2 FO SR

**TOMAIA** : Microfibra riciclata liscia

**ANTIPERFORAZIONE** : Non presente

**CODICE** : JIJ1512



ASEPTANE-R  
62%\*

**JALGABBRO** ESD S2 FO SR

**TOMAIA** : Microfibra riciclata liscia

**ANTIPERFORAZIONE** : Non presente

**CODICE** : JIJ1522



PU Tek SPIDER  
HYPERTEX technology  
60%\*

**JALTOUNDRA** ESD S3S CI FO SR

**TOMAIA** : Putek Spider repet riciclato

**COPRISOTTOPIEDE** : Soft

**ANTIPERFORAZIONE** : Flex-Light-R

**PUNTALE** : PremAlu B

**CODICE** : JIVJ207

**Fodera** Mesh 3D Surf-R

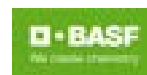
**Puntale** Springtane B

**Coprisottopiede** Maxi Soft Duo

**Antiperforazione** Flextane-R

**Suola** PU/PU BmB BASF®

**Misure** 35 - 48





PU Tek SPIDER 63%\*  
HYPERTEX technology

**JALaubier** ESD S3S CI FO SR

**TOMAIA** : Putek Spider repet riciclato  
**CODICE** : JYJY464



PU Tek SPIDER 65%\*  
HYPERTEX technology

**JALliber** ESD S3S CI FO SR

**TOMAIA** : Putek Spider repet riciclato  
**CODICE** : JYJY474



MF-R 63%\*

**JALhydro** ESD S3S CI FO SR

**TOMAIA** : Microfibra riciclata, aspetto pelle  
**CODICE**: JYJY484



MF-R 63%\*

**JALriver** ESD S3S CI FO SR

**TOMAIA** : Microfibra riciclata, aspetto pelle  
**CODICE** : JYJY494



Inserito antifatica BASF® Infinergy® realizzato con **materiali 100% rinnovabili e privi di fossili.**

Lacci **da materiali riciclati al 100%.**  
**Disponibili in 2 colori** (nero e verde).

Con lacci neri per un look sobrio, verdi per un look colorato o verdi e neri per un look stravagante!



- Fodera** Mesh 3D Surf-R
- Puntale** PremAlu B
- Coprisottopiede** Soft
- Antiperforazione** Flexthane-R
- Suola** PU2D/E-TPU Infinergy®  
BmB di BASF®
- Misure** 35 - 48





La collezione SYNERGY presenta un rialzo in PU "overcap", che fornisce una protezione superiore e ottimale per l'avampiede.

**Questo "overcap" consente di lavorare sulle ginocchia senza il rischio di un'usura precoce del materiale sulla parte anteriore della punta.**



**66%\***

**JALTREE** ESD S3S SC CI LG FO SR

**TOMAIA** : Putek Spider repet riciclato

**CODICE** : JYJY434



**62%\***

**JALFOREST** ESD S3S SC CI LG FO SR

**TOMAIA** : Microfibra riciclata, aspetto nabuk

**CODICE** : JYJY454

**MISURE** : 38 - 48



**71%\***

**JALGROVE** ESD S3S SC CI LG FO SR

**TOMAIA** : Microfibra riciclata, aspetto nabuk

**CODICE** : JYJY444



**UNA MEDIA DEL 64%  
DI MATERIALI DI ORIGINE  
BIOLOGICA O RICICLATI\***

\*CALCOLATO IN CONFORMITÀ ALLA NORMA EN ISO 14021:2016, CHE SI BASA SUL PESO TOTALE DELLA SCARPA

# J-ROYAL

Ispirata ai principali marchi sportivi, la collezione **J-ROYAL** di Jallatte stabilisce un **nuovo standard di comfort e sicurezza sul posto di lavoro**, con un tocco di lusso.

Pensata per i professionisti più esigenti, questa linea **combina un design sportivo con innovazioni tecniche avanzate**.

Progettata per **combattere efficacemente i lavori più faticosi**, la collezione J-ROYAL garantisce un comfort assoluto, anche **nelle condizioni più difficili**.



## TOMAIA



La tecnologia Putek® CAP utilizza **filati ad alta resistenza all'abrasione** di nuova concezione, tessuti direttamente nel tessuto, per ottenere tessuti resistenti all'abrasione ad alta tenacità e ad alte prestazioni. Questi tessuti altamente **resistenti e idrorepellenti** consentono di creare prodotti S3 **ultraleggeri** e **ultra-traspiranti**.



Pelle pieno fiore **idrorepellente**.



La microfibra è un materiale esteticamente simile alla pelle, costituito da sottilissimi filamenti di poliestere, poliammide (nylon) o da una miscela dei due. Leggero, robusto e durevole, offre un'eccellente **traspirabilità, resistenza all'acqua** e all'abrasione. È **facile da curare**.

## FODERA



Foderato in morbidissima **pelle di vitello** bianca, con finitura a grana liscia e **qualità superiore** per un comfort e un **benessere assoluti**.

## COPRISOTTOPIEDE



La soletta SELECT' in **pelle di vitello** estremamente morbida e poliuretano Dynamic di BASF® con **memoria di forma**, ammortizza i punti di pressione, migliora la distribuzione del peso e assorbe gli urti del tallone. **Anatomicamente sagomato** e perforato, SELECT' assicura un comfort e un benessere assoluti.

## ANTIPERFORAZIONE



Soletta extraflessibile in tessuto ad **alta tenacità** con una resistenza di 1.100N, **amagnetica e atermica**, che copre il 100% della superficie del piede. Questo materiale antiperforazione è conforme alla norma EN ISO 22568-4:2021.

## INFINERGY® XL SUOLA



PU2D/E-TPU Infinergy by BASF® taglia XL con una bassa densità di 0,19.

Progettata con un materiale innovativo **proveniente dal mondo del running**, questa suola a tripla densità offre prestazioni dinamiche in 3 fasi: **assorbimento degli urti, accumulo di energia** e **restituzione dinamica**. È ideale per tutti coloro che devono percorrere frequentemente o lunghe distanze ogni giorno.



ASSEMBLÉ  
EN  
FRANCE

**J-ROYAL**



**JALBARON** ESD S3S SC CI FO SR

**FODERA :** Mesh 3D Roma

**COPRISOTTOPIEDE :** Soft+Gel

**CODICE :** JRJR101      **MISURE :** 35 - 48

**JALDUKE** ESD S3S SC CI FO SR

**FODERA :** Mesh 3D Roma

**COPRISOTTOPIEDE :** Soft+Gel

**CODICE :** JRJR201      **MISURE :** 35 - 48



**JALMAJESTY** ESD S3S SC CI FO SR

**CODICE :** JRJR102      **MISURE :** 35 - 48

**JALLORD** ESD S3S SC CI FO SR

**CODICE :** JRJR202      **MISURE :** 35 - 48



**Fodera** Prem in pieno fiore

**Puntale** PremAlu B

**Coprisottopiede** Select'

**Antiperforazione** Flexthane S

**Suola** J-ROYAL PU2D/E-TPU  
infinergy di BASF®



NEW

ASSEMBLÉ  
EN  
FRANCE

J-ROYAL



**JALKING** ESD S3S SC CI FO SR

**TOMAIA** : Microfibra, aspetto Nubuck  
**CODICE** : JRJR103      **MISURE** : 35 - 48



**JALPRINCE** ESD S3S SC CI FO SR

**TOMAIA** : Microfibra, aspetto Nubuck  
**CODICE** : JRJR203      **MISURE** : 35 - 48



**JALCROWN** ESD S1PS SC CI FO SR

**TOMAIA** : Microfibra effetto velluto  
+ Inserto tessile DROP  
**CODICE** : JRJR207      **MISURE** : 35 - 48



**JALLY** ESD S1PS SC CI FO SR

**TOMAIA** : Microfibra effetto velluto  
+ Inserto tessile DROP  
**CODICE** : JRJR206      **MISURE** : 35 - 48



- Fodera** Prem in pieno fiore
- Puntale** PremAlu B
- Coprisottopiede** Select'
- Antiperforazione** Flexthane S
- Suola** J-ROYAL PU2D/E-TPU  
infinergy di BASF®



# J-ENERGY

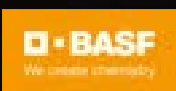
Le scarpe da ginnastica di sicurezza della collezione **J-ENERGY** consentono di risparmiare fino a **1 ora di energia al giorno** grazie all'inserito INFINERGY® di BASF®. Già utilizzato con successo nelle scarpe da corsa, questo materiale innovativo ha **migliorato le prestazioni degli atleti riducendo la sensazione di fatica.**

E se fosse lo stesso per chi indossa scarpe di sicurezza?





Una tecnologia innovativa utilizzata per la scarpa da running è disponibile ora per la scarpa di sicurezza!



BASF SE

**Infinergy**<sup>®</sup>

Made with Infinergy<sup>®</sup> by BASF

Per i lavoratori esposti a situazioni di lavoro faticose:

- Frequenti spostamenti a piedi
- Lunghe distanze percorse quotidianamente
- Posizione eretta prolungata

### Le scarpe antinfortunistiche J-ENERGY

- Restituiscono **oltre il 55% dell'energia** accumulata durante la camminata
- Riducono la sensazione di fatica
- Risparmiare un'ora di energia al giorno
- Offrono un **comfort eccezionale** grazie all'ammortizzazione della suola
- Assorbono le zone di pressione plantare
- Prevengono il rischio di sviluppare DMS agli arti inferiori (patologie muscolo scheletriche)

Secondo lo studio biomeccanico BVA n. 1095 condotto nel 2020 dal CTC, l'uso delle scarpe di sicurezza J-ENERGY riduce l'attività muscolare della gamba del 17%. Grazie all'inserito BASF<sup>®</sup> Infinergy, la fase di spinta del piede è più efficiente, il che riduce lo sforzo richiesto e fa risparmiare **un'ora di energia al giorno**.

**La nostra "Energia" è preziosa, preserviamola !**





**JALFLASH** ESD S3S CI FO SR

**TOMAIA** : Morbida pelle Nabuk

**FODERA** : Mesh 3D Surf

**CODICE** : JYJY189      **MISURE** : 35 - 48



**JALSTAR** ESD S3S CI FO SR

**TOMAIA** : Morbida pelle Nabuk

**FODERA** : Mesh 3D Surf

**CODICE** : JYJY289      **MISURE** : 35 - 48



**JALBOMBER** ESD S3S CI FO SR

**TOMAIA** : PUTEK® STAR

**FODERA** : Mesh 3D Surf

**CODICE** : JYJY498      **MISURE** : 35 - 48



**JALWAVE** ESD S3S CI FO SR ●

**TOMAIA** : Morbida pelle Nabuk

**FODERA** : Mesh 3D Surf

**CODICE** : JYJY499      **MISURE** : 35 - 48



**JALPERFECT** ESD S3S CI FO SR

**TOMAIA** : Microfibra impermeabile e traspirante

**FODERA** : Mesh 3D Roma

**CODICE** : JYJY251      **MISURE** : 35 - 48

**Puntale** PremAlu B

**Coprisottopiede** Soft + Gel

**Antiperforazione** Flexthane

**Suola** Tripla densità ad alta restituzione di energia PU2D/E-TPU Infinergy® di BASF®



**UN NUOVO STILE :**
**SPORT & chic**

**JALPACINO S3S CI FO SR**

Sneaker con punta dritta in stile Derby

**CODICE :** JYJY500      **MISURE :** 38 - 48

**JALDENIRO S1PS FO SR ●**

Sneaker da città Richelieu in stile golfistico

**CODICE :** JYJY501      **MISURE :** 38 - 48

**Infinergy**
Made with Infinergy by BASF
**>55% di restituzione di energia !\***
\*Relazione di rimbalzo in conformità alla norma DIN 53 512

<b>Tomaia</b>	Pura pelle pieno fiore
<b>Puntale</b>	PremAlu B
<b>Coprisottopiede</b>	Soft+Gel
<b>Antiperforazione</b>	Flexthane
<b>Suola</b>	Tripla densità ad alta restituzione di energia PU2D/ E-TPU Infinergy® di BASF®


**LINK-ESD**
**SOFT+GEL**

**PremAlu B**


Prodotti certificati secondo la norma EN ISO 20345:2022



**JALCLIMATE S7S CI FO SR**

**TOMAIA** : PUTEK® PLUS altamente resistente all'abrasione, idrorepellente e traspirante.

**FODERA** : Membrana GORE-TEX®

**CODICE** : JYJY137      **MISURE** : 38 - 48



**JALDYNAM ESD S3S CI FO SR**

**FODERA** : Mesh 3D Surf

**CODICE** : JYJY103      **MISURE** : 35 - 48



**JALSPRING ESD S3S CI FO SR**

**FODERA** : Mesh 3D Surf

**CODICE** : JYJY203      **MISURE** : 35 - 48



**JALPULSE ESD S3S CI FO SR**

**FODERA** : Mesh 3D Roma

**CODICE** : JYJY104      **MISURE** : 38 - 48



**JALTONIC ESD S3S CI FO SR**

**FODERA** : Mesh 3D Roma

**CODICE** : JYJY204      **MISURE** : 38 - 48

**Tomaia** Morbida pelle Nabuk

**Puntale** PremAlu B

**Coprisottopiede** Soft + Gel

**Antiperforazione** Flexthane

**Suola** Tripla densità ad alta restituzione di energia PU2D/ E-TPU Infinergy® di BASF®



NEW



**JALVIPER** ESD S3S CI FO SR

**TOMAIA** : Morbida pelle nabuk

**CODICE** : JYJY194      **MISURE** : 35 - 48

NEW



**JALSLAKE** ESD S3S CI FO SR

**TOMAIA** : Morbida pelle nabuk

**CODICE** : JYJY294      **MISURE** : 35 - 48



**JALTURBO** ESD S3S CI FO SR

**TOMAIA** : Pelle pieno fiore nero idrorepellente

**CODICE** : JYJY132      **MISURE** : 38 - 48



**JALGEAR** ESD S3S CI FO SR

**TOMAIA** : Pelle pieno fiore nero idrorepellente

**CODICE** : JYJY232      **MISURE** : 38 - 48



**JALSOLID** ESD S3S CI FO SR

**TOMAIA** : PUTEK® PLUS altamente resistente all'abrasione, idrorepellente e traspirante

**CODICE** : JYJY134      **MISURE** : 38 - 48



**JALSKIN** ESD S3S CI FO SR

**TOMAIA** : PUTEK® PLUS altamente resistente all'abrasione, idrorepellente e traspirante

**CODICE** : JYJY234      **MISURE** : 38 - 48

- Fodera**
- Puntale**
- Coprisottopiede**
- Antiperforazione**
- Suola**

Mesh 3D Surf  
PremAlu B  
Soft + Gel  
Flextane  
Tripla densità ad alta restituzione di energia PU2D/E-TPU Infinergy® di BASF®





### JALPUNCH ESD S1PS CI FO SR

**TOMAIA** : Morbida pelle scamosciata con nylon ultra traspirante

**FODERA** : Mesh 3D Surf

**CODICE** : JYJY101      **MISURE** : 35 - 48



### JALPEPS ESD S1PS CI FO SR

**TOMAIA** : Morbida pelle scamosciata con nylon ultra traspirante

**FODERA** : Mesh 3D Surf

**CODICE** : JYJY201      **MISURE** : 35 - 48



### JALACTIVE ESD S1PS CI FO SR

**TOMAIA** : Morbida pelle scamosciata

**FODERA** : Mesh 3D Roma

**CODICE** : JYJY102      **MISURE** : 38 - 48



### JALRUN ESD S1PS CI FO SR

**TOMAIA** : Morbida pelle scamosciata

**FODERA** : Mesh 3D Roma

**CODICE** : JYJY202      **MISURE** : 38 - 48

**Puntale** PremAlu B

**Coprisottopiede** Soft + Gel

**Antiperforazione** Flexthane

**Suola** Tripla densità ad alta restituzione di energia PU2D/E-TPU Infinergy® di BASF®





**JALHYGIE** ESD S3S FO SR

**CODICE :** JYJY216

**MISURE :** 35 - 46



**JALCARBO** ESD S3S FO SR

**CODICE :** JYJY217

**MISURE :** 35 - 46

- Tomaia** Microfibra Aseptane
- Fodera** Mesh 3D Surf
- Puntale** Springtane B
- Coprisottopiede** Soft + Gel
- Antiperforazione** Flexthane
- Suola** Tripla densità ad alta restituzione di energia PU2D/E-TPU Infinergy® di BASF®



## COLLEZIONE DONNA

Scarpe adattate al  
piede femminile

## LACCI DOPPI

Per due look diversi: sobrio o divertente !



## MIKY ESD S3S CI FO SR

TOMAIA : Morbida pelle Nabuk idrorepellente

CODICE : JYJY109 MISURE : 35 - 42



## NOA ESD S3S CI FO SR

TOMAIA : Morbida pelle Nabuk idrorepellente

CODICE : JYJY209 MISURE : 35 - 42



## LAIA ESD S1PS CI FO SR ●

TOMAIA : Morbida pelle scamosciata con  
nylon ultra traspirante

CODICE : JYJY212 MISURE : 35 - 42



## INES ESD S1PS CI FO SR ●

TOMAIA : Tela tecnica antiabrasione grigio  
fiammato

CODICE : JYJY211 MISURE : 35 - 42

**Fodera** Mesh 3D Surf**Puntale** PremAlu B**Coprisottopiede** Soft + Gel**Antiperforazione** Flexthane**Suola** Tripla densità ad alta  
restituzione di energia PU2D/  
E-TPU Infinergy® di BASF®



# J-HOP!



**BASF**  
We create chemistry

La suola, progettata con **PU Extra Rebound di BASF®** al 41,5%, garantisce un **ritorno di energia costante di oltre il 40%** su tutta la superficie del piede, sia nella fase di appoggio che nella fase di spinta del piede.

La sua composizione, particolarmente **leggera** e morbida, apporta **leggerezza, benessere e comfort** totale, riducendo la sensazione di stanchezza sia in stazione eretta che in situazione di attività sostenuta.



**JALHYBRIS** ESD S3S CI FO SR

**TOMAIA** : PUTEK® Plus traspirante e antiabrasione

**CODICE** : JHJH408      **MISURE** : 35 - 48



**JALMETIS** ESD S3S CI FO SR

**TOMAIA** : PUTEK® Plus traspirante e antiabrasione

**CODICE** : JHJH308      **MISURE** : 35 - 48



**JALURANIA** ESD S3 CI SRC ●

**TOMAIA** : Morbida pelle Nabuk idrorepellente

**CODICE** : JHJH407      **MISURE** : 35 - 48



**JALEVA** ESD S3 CI SRC ●

**TOMAIA** : Morbida pelle Nabuk idrorepellente

**CODICE** : JHJH307      **MISURE** : 35 - 48



**JALJUNO** ESD S3 CI SRC ●

**TOMAIA** : Pelle pieno fiore nero idrorepellente

**CODICE** : JHJH306      **MISURE** : 35 - 48



**JALTHIA** ESD S1P SRC ●

**TOMAIA** : Pelle scamosciata e tessuto antiabrasione

**CODICE** : JHJH402      **MISURE** : 35 - 48

- Fodera** Mesh 3D Surf
- Puntale** PremAlu B
- Coprisottopiede** Soft + Gel
- Antiperforazione** Flexthane
- Suola** PU/PU Extra Rebound di BASF®



# TRIFTANEX

Le scarpe da ginnastica di sicurezza **TRIFTANE X** hanno una suola **Vibram®** che garantisce una **maggiore durata** e una migliore **resistenza allo scivolamento e alle superfici calde**, per garantire la sicurezza e il comfort dei lavoratori del settore oil & gas, ma anche dell'industria, della manutenzione e della meccanica.



**JALPOLYXO S3 CI HRO SRC** ●**TOMAIA** : Pelle pieno fiore nero idrorepellente**CODICE** : JXJX906      **MISURE** : 35 - 48**JALINO S3 CI HRO SRC** ●**TOMAIA** : Pelle pieno fiore nero idrorepellente**CODICE** : JXJX006      **MISURE** : 35 - 48**Fodera** Mesh 3D Surf**Puntale** PremAlu B**Coprisottopiede** Soft + Gel**Antiperforazione** Flexthane**Suola** Triftane X Vibram®**SOFT+GEL**



# J-INDUSTRY 4.0

LA SOLUZIONE PER LA **SALUTE** IN POSIZIONE ERETTA  
PROLUNGATA





Una versatilità a tutto tondo capace di ridurre, in tutte le situazioni, la stanchezza e la fatica del lavoro.

MAXI-Soft Duo™ rappresenta un concetto di soletta assolutamente innovativo pensato, soprattutto per coloro che **sono costretti a stare in piedi per molte ore al giorno**.

Unisce una soletta interna a uno strato di comodità, direttamente a contatto con la pianta del piede



MAXI-Soft Duo™ permette, grazie a due tecnologie associate, di equilibrare la postura e di apportare un'**innegabile sensazione di comfort**, che l'utente percepisce direttamente sulla propria postazione di lavoro.

Grazie alla sua capacità di deformazione elastica, questa soletta fornisce sia un'**ammortizzazione progressiva** e prolungata durante l'intera esecuzione del passo o durante l'attività della camminata sia un ritorno di energia durante la fase di pressione sul piede per un **effetto anti-fatica garantito**.



Questa soletta comfort **rimovibile** è composta da 2 materiali :

**+** Uno strato "SOFT" in poliuretano dinamico di BASF® con memory foam, sensibile al calore e attivo su tutta la superficie del piede. È proprio sotto la stessa pianta dei piedi che, SOFT **migliora la distribuzione del peso** riducendo i punti di pressione e la sensazione di scomodità.

**+** Un inserto integrato anti-fatica di taglia "MAXI" in Elastopan di BASF®, un elastomero che si utilizza per i tappeti anti-fatica. Collocato sotto lo strato di base, questo inserto MAXI permette di **ammortizzare e alleviare lo stress del corpo** costretto a stazionare in posizione eretta durante molte ore al giorno, sia in movimento sia durante la camminata e, pertanto, **riducendo i rischi di DMS** (patologie muscolo scheletriche) a carico degli arti inferiori.





**JALPYTHON** ESD S3S CI FO SR

**CODICE :** JIJ1244 **MISURE :** 35 - 48



Das BOA® Fit System bietet präzisen Halt durch Mikroverstellung und wurde entwickelt, **um die Leistung unter schwierigsten Bedingungen zu optimieren.**



**JALTECHNO** ESD S3S CI FO SR

**CODICE :** JIJ1124 **MISURE :** 35 - 48



**JALNANO** ESD S3S CI FO SR

**CODICE :** JIJ1224 **MISURE :** 35 - 48



**JALPROCESS** ESD S3S CI HI FO SR

**TOMAIA :** Pelle pieno fiore nero idrorepellente  
**CODICE :** JIJ1114 **MISURE :** 35 - 48



**JALCYBER** ESD S3S CI HI FO SR

**TOMAIA :** Pelle pieno fiore nero idrorepellente  
**CODICE :** JIJ1214 **MISURE :** 35 - 48

- Tomaia** Putek Plus idrorepellente
- Fodera** Mesh 3D Surf
- Puntale** Springtane B
- Coprisottopiede** Maxi Soft Duo
- Antiperforazione** Flexthane
- Suola** PU/PU di BASF®





**JALELEC** ESD SIPS CI HI FO SR

**CODICE :** JIJ1156      **MISURE :** 35 - 48



**JALMECA** ESD SIPS CI HI FO SR

**CODICE :** JIJ1256      **MISURE :** 35 - 48



**JALCLOUD** ESD SIPS CI FO SR

**CODICE :** JIJ1134      **MISURE :** 35 - 48



**JALDATA** ESD SIPS CI FO SR

**CODICE :** JIJ1234      **MISURE :** 35 - 48



**JALKANBAN** ESD SIPS CI FO SR

**CODICE :** JIJ1166      **MISURE :** 35 - 48



**JALLEAN** ESD SIPS CI FO SR

**CODICE :** JIJ1266      **MISURE :** 35 - 48

**Tomaia** Morbida pelle scamosciata Rio

**Fodera** Mesh 3D Surf

**Puntale** Springtane B

**Coprisottopiede** Maxi Soft Duo

**Antiperforazione** Flexthane

**Suola** PU/PU di BASF®





## ASEPTANE

L'Aseptane è una microfibra impregnata di resine dalle numerose qualità :

- + Eccezionale **impermeabilità** e **traspirabilità**
- + Facile da **pulire** e da curare
- + Ideale per l'utilizzo in **ambienti umidi** e a rischio spruzzo di liquidi



### JALCALCIUM ESD S2 FO SR

**CODICE** : JIJ1282

**MISURE** : 35 - 48



### JALGRAPHITE ESD S2 FO SR

**CODICE** : JIJ1272

**MISURE** : 35 - 48

<b>Tomaia</b>	Aseptane
<b>Fodera</b>	Mesh 3D Surf
<b>Puntale</b>	Springtane B
<b>Coprisottopiede</b>	Maxi Soft Duo
<b>Suola</b>	PU/PU di BASF®

ASEPTANE

Springtane B

Maxi  
**SOFT**  
Duo

BASF  
The world's chemistry

0%  
METAL

LINK-ESD





## QuickLio™

QuickLio™ Passante per lacci tecnico « 2 in 1 » mantiene i lacci in posizione consentendo una **rapida allacciatura** e uno **scioglimento veloce**.



### JALBUMPER ESD S3S SC CI LG FO SR

SUOLA : PU/PU di BASF®

CODICE : JIJ1174

MISURE : 35 - 48



### JALTRAILER ESD S3S SC CI LG FO SR

SUOLA : PU/PU di BASF®

CODICE : JIJ1184

MISURE : 35 - 48



### JALROADSTER

S3S SC CI HI HRO LG FO SR

SUOLA : PU/VIBRAM®

CODICE : JIJ1194

MISURE : 35 - 48



### JALTRUCK ESD S3 CI SRC ●

SUOLA : PU/PU di BASF®

CODICE : JIJ1284

MISURE : 35 - 48

- Tomaia** Pelle pieno fiore con finitura Pull-up
- Fodera** Mesh 3D Surf
- Puntale** Springtane B
- Coprisottopiede** Maxi Soft Duo
- Antiperforazione** Flexthane





J-NUDE 2 offre una migliore resistenza allo scivolamento, una maggiore flessibilità, oltre a questa costante e incomparabile sensazione di essere a "piedi nudi" e a questa leggendaria traspirabilità: tutti fattori che si trovano alla base del successo ottenuto da J-NUDE.



#UPPER  
FRAME

### JALREI ESD S3S FO SR

**CODICE** : 00JN129

**MISURE** : 35 - 47



#UPPER  
FRAME

### JALTAI ESD S3S FO SR

**CODICE** : 00JN103

**MISURE** : 35 - 47



#UPPER  
FRAME

### JALKOHAI ESD S3 SRC ●

**CODICE** : 00JN128

**MISURE** : 35 - 47



#UPPER  
FRAME

### JALDOJO ESD S3 SRC ●

**CODICE** : 00JN101

**MISURE** : 35 - 47

**Tomaia** Pelle pieno fiore idrorepellente  
finitura PULL-UP e griglia di  
supporto in TPU

**Fodera** Mesh 3D Surf

**Puntale** Springtane B

**Coprisottopiede** Soft + Gel

**Antiperforazione** Flexthane

**Suola** J-NUDE 2 PU/PU di BASF®



SOFT+GEL

0%  
METAL



LINK-ESD

BASF  
We create chemistry

Prodotti certificati secondo la norma EN ISO 20345:2022

**JALJAB** ESD S3S FO SR ●**TOMAIA** : Tessuto e pelle pieno fiore idrorepellente**CODICE** : 00JN119      **MISURE** : 35 - 47**JALCROSS** ESD S3S FO SR ●**TOMAIA** : Tessuto e pelle pieno fiore idrorepellente**CODICE** : 00JN120      **MISURE** : 35 - 47**JALATHLON** ESD S3 SRC ●**TOMAIA** : Tessuto e pelle pieno fiore idrorepellente**CODICE** : 00JN107      **MISURE** : 35 - 47

<b>Fodera</b>	Mesh 3D Surf
<b>Puntale</b>	Springtane B
<b>Coprisottopiede</b>	Soft + Gel
<b>Antiperforazione</b>	Flexthane
<b>Suola</b>	J-NUDE 2 PU/PU di BASF®



SOFT+GEL



LINK-ESD



Prodotti certificati secondo la norma EN ISO 20345:2022



# HELIUM

La **leggerezza** è una componente essenziale del **comfort**. Grazie a nuovi materiali ultraleggeri dalle eccellenti prestazioni tecniche, la collezione **HELIUM** è riuscita a garantire il miglior rapporto "durata/peso", combinando la **resistenza** alla postazione di lavoro **con una sensazione di leggerezza senza pari**.

I modelli della collezione **HELIUM** sono **ideali per l'utilizzo in ambienti poco impegnativi**, nei trasporti, nella logistica, nell'industria leggera, nell'edilizia, nel retail e nei servizi.

## TOMAIA



La tecnologia PUTEK® STAR utilizza nuovi filati con un'altissima resistenza all'abrasione, per una maggiore robustezza e prestazioni migliori, al di là dei requisiti standard. Questi tessuti altamente resistenti e idrorepellenti consentono di produrre prodotti S3 ultraleggeri e ultra-traspiranti.



Microfibra leggera con prestazioni di impermeabilità e traspirabilità paragonabili a quelle delle pelli standard.



Tessuto CANVAS altamente resistente all'abrasione e ultra-traspirante per un'usura prolungata e un comfort ottimale del piede.

## COPRISOTTOPIEDE



Soletta SOFT Light in polimero espanso ultraleggero, posizionata direttamente sotto la pianta del piede, SOFT Light migliora la distribuzione del peso ammortizzando i punti di pressione e fornendo un ritorno di energia positivo.

## ANTIPERFORAZIONE



Insero antiperforazione composito in tessuto non tessuto, 54% più leggero di un inserto antiperforazione standard, conforme alla norma 22568-4:2021, antistatico, cucito direttamente sulla tomaia e in grado di coprire il 100% del piede per una protezione a 360°. Questo inserto è realizzato al **77% in poliestere riciclato**.



**JALSPACE** ESD S3S CI FO SR

**CODICE :** JVJV101    **MISURE :** 35 - 48



**JALAERO** ESD S3S CI FO SR

**CODICE :** JVJV201    **MISURE :** 35 - 48



**JALPATRIOT** ESD S3S CI FO SR ●

**CODICE :** JVJV103    **MISURE :** 35 - 48



**JALNATION** ESD S3S CI FO SR ●

**CODICE :** JVJV203    **MISURE :** 35 - 48



**JALSTRATO** ESD S3S CI FO SR ●

**CODICE :** JVJV206    **MISURE :** 35 - 48



**JALTOUNDRA** ESD S3S CI FO SR

**TOMAIA :** Putek Spider repet riciclato  
**CODICE :** JVJV207    **MISURE :** 35 - 48

**Tomaia** Putek® STAR Light

**Fodera** Mesh 3D Surf

**Puntale** PremAlu B

**Coprisottopiede** Soft Light

**Antiperforazione** Flex-Light-R

**Suola** PU Light di BASF®





**JALTORNADO** ESD S3S CI FO SR

**TOMAIA** : Microfibra leggera e traspirante  
**CODICE** : JVJV111      **MISURE** : 35 - 48



**JALCYCLONE** ESD S3S CI FO SR

**TOMAIA** : Microfibra leggera e traspirante  
**CODICE** : JVJV211      **MISURE** : 35 - 48



**JALCONDOR** ESD S3S CI FO SR

**TOMAIA** : Microfibra leggera e traspirante  
**CODICE** : JVJV109      **MISURE** : 35 - 48



**JALMAZOR** ESD S3S CI FO SR

**TOMAIA** : Microfibra leggera e traspirante  
**CODICE** : JVJV209      **MISURE** : 35 - 48



**JALTAIL** ESD S3S CI FO SR

**TOMAIA** : Microfibra leggera e traspirante  
**CODICE** : JVJV102      **MISURE** : 35 - 48



**JALWING** ESD S3S CI FO SR

**TOMAIA** : Microfibra leggera e traspirante  
**CODICE** : JVJV202      **MISURE** : 35 - 48



**JALLADY** ESD S3S CI FO SR

**TOMAIA** : Microfibra leggera e traspirante  
**CODICE** : JVJV204      **MISURE** : 35 - 42



**JALPLUME** ESD S1P CI SRC ●

**TOMAIA** : Tessuto leggero e traspirante  
**CODICE** : JVJV205      **MISURE** : 35 - 48

# J-QUARTZ



Per combattere le cadute in piano e dall'alto, Jallatte ha progettato una nuova collezione di calzature che garantisce la massima sicurezza ai lavoratori esposti a questo tipo di rischi.

La suola delle scarpe di sicurezza J-Quartz è stata progettata con un doppio tallone che "blocca" il piede come un cuneo per evitare lo scivolamento, consentendo una migliore aderenza sui pioli di scale, scalette, travature, impalcature, ecc...

## TIGES



La tecnologia PUTEK® PLUS utilizza filati altamente resistenti all'abrasione, per una maggiore tenacità e prestazioni superiori, oltre i requisiti normativi. Questi tessuti altamente resistenti e idrorepellenti consentono di realizzare prodotti S3 ultraleggeri e ultra traspiranti.



Microfibra Light con prestazioni di impermeabilità e traspirabilità paragonabili a quelle della pelle standard.



Tessuto CANVAS molto resistente all'abrasione e ultra traspirante per una maggiore durata e un comfort ottimale del piede.

## SEMELLE INTÉRIEURE



Soletta termoregolatrice ed ergonomica. La sua struttura con canali di evacuazione dell'aria e perforazioni migliora il comfort climatico all'interno della scarpa, mentre il suo design bimatériale offre un comfort ottimale durante la camminata.

## ANTIPERFORATION



Insero antiperforazione di tipo S, resistente alla perforazione con punta di Ø 3 mm (Small) e conforme alla norma 22568-4:2021, antistatico, 100% composito, cucito direttamente sul gambale e che copre il 100% del piede per una protezione integrale.

## EMBOUT



Puntale 200 J tipo B: ultra resistente agli urti e alla compressione, il puntale composito Xetane B bimatériale aumenta la sicurezza e riduce il rischio di lesioni alle dita dei piedi grazie alla sua altezza di sicurezza portata a un minimo di 25 mm (rispetto ai 21 mm del puntale precedente). Questo vantaggio consente di ritirare più facilmente il piede in caso di urto o schiacciamento.

## SEMELLE

### JAL'GRIP SYSTEM

Doppio tallone sganciabile standardizzato LG per un buon aggancio ai pioli delle scale e la massima sicurezza durante i lavori in quota.



**JALCOPPER** ESD S3S CI LG FO SR

**TOMAIA** : Pelle pieno fiore idrorepellente

**CODICE** : JQJQ101



**JALAMBER** ESD S3S CI LG FO SR

**TOMAIA** : Pelle pieno fiore idrorepellente

**CODICE** : JQJQ201



**JALOPAL** ESD S3S CI LG FO SR

**TOMAIA** : Microfibra Light traspirante

**CODICE** : JQJQ104



**JALPEARL** ESD S3S CI LG FO SR

**TOMAIA** : Microfibra Light traspirante

**CODICE** : JQJQ204



**JALCORAIL** ESD S1PS CI LG FO SR

**TOMAIA** : Pelle scamosciata

+ Tessuto Light traspirante

**CODICE** : JQJQ205



**JALLINEN** ESD S1PS CI LG FO SR

**TOMAIA** : Pelle scamosciata

+ Tessuto Light traspirante

**CODICE** : JQJQ208

**Fodera** Mesh 3D Surf

**Puntale** Xétane B

**Coprisottopiede** Air&Shock

**Antiperforazione** Flexthane S

**Suola** PU + JALGRIP SYSTEM

**Misure** 35-48

Air & Shock

0% METAL

JAL'GRIP SYSTEM





## JALCITRINE ESD S3S CI LG FO SR

**TOMAIA** : Putek® Plus traspirante e antiabrasione  
**CODICE** : JQJQ103



## JALTOPAZ ESD S3S CI LG FO SR

**TOMAIA** : Putek® Plus traspirante e antiabrasione  
**CODICE** : JQJQ203



## JALTITANIUM ESD S3S CI LG FO SR

**TOMAIA** : Putek® Plus traspirante e antiabrasione  
**CODICE** : JQJQ102



## JALSILVER ESD S3S CI LG FO SR

**TOMAIA** : Putek® Plus traspirante e antiabrasione  
**CODICE** : JQJQ202



## JALGEM ESD S1PS CI LG FO SR

**TOMAIA** : Pelle scamosciata  
+ Tessuto Light traspirante  
**CODICE** : JQJQ207



## JALSILK ESD S1PS CI LG FO SR

**TOMAIA** : Pelle scamosciata  
+ Tessuto Light traspirante  
**CODICE** : JQJQ206

**Fodera** Mesh 3D Surf

**Puntale** Xétane B

**Coprisottopiede** Air&Shock

**Antiperforazione** Flexthane S

**Suola** PU + JALGRIP SYSTEM

**Misure** 35-48

Air&Shock



JAL'GRIP SYSTEM



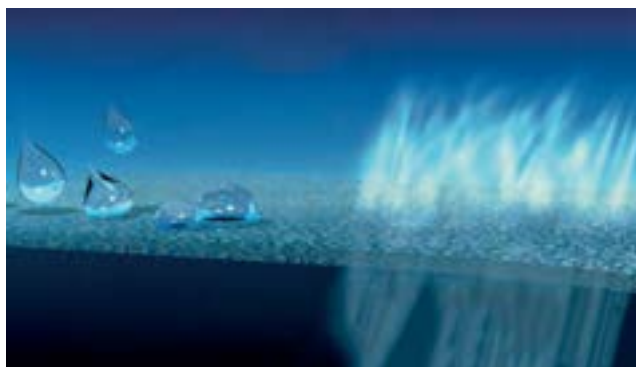


## PROTEZIONE TOTALE & QUALITÀ ASSOLUTA

La membrana GORE-TEX®, il segreto nascosto all'interno delle calzature GORE-TEX®, offre un comfort climatico elevato con qualsiasi tempo e in tutti gli ambienti di lavoro.

L'acqua non penetra, mentre il sudore fuoriesce.

Le calzature GORE-TEX® mantengono i piedi asciutti e comodi.



Per soddisfare i requisiti specifici del clima, dell'ambiente professionale, del livello di attività e dell'uso finale, Gore ha dei laminati speciali.

Jallatte ha scelto il laminato Comfort & Performance :

- Durevolmente impermeabile.
- Traspirante.
- Isolamento termico moderato per una vasta gamma di temperature.

**Ideali per il tempo mutevole e moltissime attività.**

## QUALITÀ COMPROVATA IN CONDIZIONI DI PROVA SENZA COMPROMESSI



### IMPERMEABILITÀ

Le calzature GORE-TEX devono resistere fino a 300.000 movimenti di flessione (80 ore) nell'acqua ad altezza caviglia, senza che una sola goccia d'acqua penetri all'interno della scarpa. La norma EN ISO 20344 richiede solo 4.800 flessioni (80 minuti) ed è consentita la penetrazione dell'acqua per 3 cm<sup>2</sup>.



### TRASPIRABILITÀ

I materiali utilizzati nelle calzature GORE-TEX® raggiungono un valore di traspirabilità fino a sei volte superiore ai valori specificati nella norma EN ISO 20345/47.



### DURATA

La fodera interna in GORE-TEX® ha una resistenza all'abrasione e una tenuta alla flessione fino a quattro volte superiore ai requisiti specificati nella norma EN ISO.



**JALGAND** p53  
**SYNERGY**



**JALROCHE** p58  
**J-ESCAPE**



**JALCLIMATE** p24  
**J-ENERGY**



**JALACER** p58  
**J-ESCAPE**



**JALPOLE** p64

**Softane**  
— Avant-Garde



**JALTERRE** p58  
**J-ESCAPE**



**JALTEX** p63

**Softane**  
— Adventure



**JALSIBERIEN** p58  
**J-ESCAPE**

Le scarpe GORE-TEX, superano di gran lunga i requisiti della norma EN ISO 20345 in materia di impermeabilità, traspirabilità e durata.



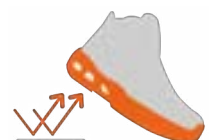
## La prima collezione **OUTDOOR** con la restituzione di energia

**Co-sviluppato** da e per i principali attori inerenti al settore dell'edilizia, del trasporto ferroviario, e dell'energia.

La linea « **SYNERGY** » è una combinazione perfetta tra un sistema di tacchetti profilati per l'esterno e una suola capace di rilasciare energia.



I modelli **SYNERGY** sono dotati di una suola con tecnologia Infinergy® di BASF® capace di **restituire oltre il 55% dell'energia accumulata** durante la camminata. Il tutto per un'**ammortizzazione eccezionale e un effetto anti-fatica** assicurato.





La collezione SYNERGY si è evoluta grazie al risvolto di PU "overcap", che assicura una protezione superiore e ottimale dell'avampiede.

**Questo "overcap" consente di lavorare sulle ginocchia senza il rischio di un'usura precoce del materiale sulla parte anteriore della punta.**



**JALGAND S7S SC CI LG FO SR ●**

**TOMAIA** : Pelle pieno fiore con finitura Pull-up

**FODERA** : Membrana GORE-TEX®

**CODICE** : JYJY231      **MISURE** : 38 - 47



**QuickLio™**

**JALNORA ESD S3S SC CI LG FO SR**

**TOMAIA** : PUTEK® PLUS altamente resistente all'abrasione, idrorepellente e traspirante

**FODERA** : Mesh 3D Surf

**CODICE** : JYJY252      **MISURE** : 38 - 47



**Puntale**  
**Coprisottopiede**  
**Antiperforazione**  
**Suola**

PremAlu B  
Soft  
Flexthane  
Tripla densità ad alta restituzione di energia PU2D/E-TPU Infinergy® di BASF®



Prodotti certificati secondo la norma EN ISO 20345:2022



**JALANGO** ESD S3S SC CI LG FO SR

**CODICE :** JYJY497      **MISURE :** 38 - 48

Das BOA® Fit System bietet präzisen Halt durch Mikroverstellung und wurde entwickelt, **um die Leistung unter schwierigsten Bedingungen zu optimieren.**



**JALALTA** ESD S3S SC CI LG FO SR

**CODICE :** JYJY495      **MISURE :** 35 - 48



**JALTANO** ESD S3S SC CI LG FO SR

**CODICE :** JYJY496      **MISURE :** 35 - 48



QuickLio™ Passante per lacci tecnico « 2 in 1 » mantiene i lacci in posizione consentendo una **rapida allacciatura** e uno **scioglimento veloce.**

- Tomaia** Pelle pieno fiore con finitura Pull-up
- Fodera** Mesh 3D Surf
- Puntale** PremAlu B
- Coprisottopiede** Soft
- Antiperforazione** Flexthane
- Suola** Tripla densità ad alta restituzione di energia PU2D/E-TPU Infinergy® di BASF®





**JALBARAD** S3 SC CI HI LG FO SR

**CODICE :** JYJY222      **MISURE :** 38 - 47



**JALTARAK** S3 AN SC CI HI LG FO SR

**CODICE :** JYJY226      **MISURE :** 35 - 48



**JALMUDO** S3 SC CI LG FO SR

**CODICE :** JYJY223      **MISURE :** 38 - 47



**JALFARO** S3 SC CI LG FO SR

**FODERA :** Isothermica

**CODICE :** JYJY224      **MISURE :** 38 - 47

- Tomaia** Pelle pieno fiore con finitura Pull-up
- Fodera** Mesh 3D Surf
- Puntale** PremAlu B
- Coprisottopiede** Soft
- Antiperforazione** Lamina acciaio inossidabile
- Suola** Tripla densità ad alta restituzione di energia PU2D/E-TPU Infinergy® di BASF®



## PIÙ SICUREZZA, PER PIÙ SERENITÀ, IN OGNI MOMENTO

Vibram® è leader mondiale nello sviluppo tecnologico e nella produzione di soles in gomma ad alte prestazioni, destinate ai mercati dell'outdoor, della sicurezza sul lavoro, del lifestyle, dell'ortopedia e della riparazione. Da oltre 80 anni l'inconfondibile ottagonato giallo è il simbolo di un'azienda che è sinonimo di **qualità, performance, sicurezza, innovazione e design.**

Sin dalla creazione della prima suola in gomma per l'alpinismo, Vibram si è posizionata come standard di riferimento nel suo mercato. Le soles Vibram® - nate dalla volontà di elevare i **livelli di sicurezza e protezione** - sono conosciute in tutto il mondo e sono il risultato di un impegno costante nella ricerca e nello sviluppo.



Nascono così le prime soles in gomma marchiate Vibram® - dalla combinazione del suo nome e cognome - e il famoso disegno Carrarmato che ha rivoluzionato la pratica dell'alpinismo e il mondo della calzatura, consentendo prestazioni senza precedenti in termini di **resistenza all'abrasione, trazione e grip.**

"La storia di Vibram® ha inizio nel 1936, anno in cui Vitale Bramani - Accademico del Club Alpino Italiano - al ritorno da una tragica ascesa alpina, ebbe la geniale intuizione di utilizzare nelle soles delle calzature la stessa tecnica impiegata per la realizzazione degli pneumatici."

## TESTS VIBRAM®

Ogni suola Vibram® deve superare 3 livelli di test prima di arrivare sul mercato. Questa serie di test garantisce che **la qualità del prodotto soddisfi i requisiti di utilizzo.**



### TEST IN LABORATORIO

Condotto in ambiente controllato. Caratteristiche fisicomeccaniche gestite da macchine. Campioni di prova: soles. Output : resistenza allo scivolamento, abrasione, elasticità, durezza, densità.



### TEST IN VIVO

- Test indoor su scarpe con suola piatta
  - Esecuzione test seguendo con protocolli scientifici ("in-vivo")
- Campioni di prova: soles con disegno piatto per concentrarsi sulle prestazioni della mescola. Uscita : confronto di mescole già testate e affidabili.



### TEST SUL CAMPO

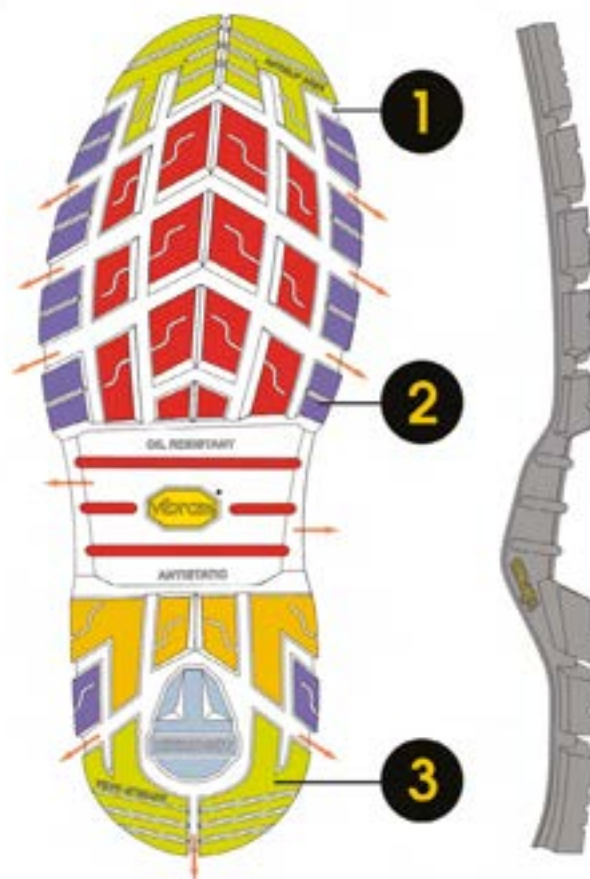
- Test all'aperto nelle situazioni più estreme
  - Test eseguiti dal VIBRAM® Tester Team
- Campioni di prova su scarpe: soles, disegni e mescole. Output : approvazione: il prodotto è pronto per il mercato

Il segreto della performance Vibram® risiede nella combinazione ottimale tra il **design iper-funzionale** della suola e l'uso delle **esclusive GUM COMPOUNDS**.



## TRUCKER

1194



■ GRIP   
 ■ TRACTION   
 ■ WEARING   
 ■ STABILITY   
 ■ CUSHIONING   
 ■ SELF-CLEANING



- Progettato per l'uso in una vasta gamma di ambienti di lavoro e di sicurezza.
- Fornisce un alto livello di aderenza e di durata
- Eccellente resistenza al calore e allo strappo

BEST FOR



### DESIGN & TECHNOLOGIE

- 1 Ampia area di contatto per GRIP SU PAVIMENTI CON particolari condizioni di lavoro
- 2 Chiodi rinforzati per la STABILITÀ e la DURABILITÀ
- 3 Canali di drenaggio dell'olio per migliorare GRIP e SICUREZZA



**Impermeabilità comprovata e massima aderenza**



**JALACER**

S7S SC CI HI HRO LG FO SR

**CODICE :** 00JJE23      **MISURE :** 38 - 47



0%  
METAL

**JALROCHE**

S7S SC CI HI HRO LG FO SR

**CODICE :** 00JJV01      **MISURE :** 38 - 47



0%  
METAL  
**3M**  
**Thinsulate**  
INSULATION

**JALSIBERIEN**

S7S SC CI HI HRO LG FO SR

**CODICE :** 00JJV33      **MISURE :** 38 - 47



**JALTERRE**

S7S CI HI HRO LG FO SR

**CODICE :** 00JJV31      **MISURE :** 38 - 47

- Tomaia** Pelle pieno fiore
- Fodera** Membrana GORE-TEX®
- Puntale** Springtane B
- Coprisottopiede** Soft
- Antiperforazione** Flexthane
- Suola** Vibram®





## JALHICKORY

S3 SC CI HI HRO LG FO SR

**CODICE** : 00JJE15      **MISURE** : 38 - 47



## JALIROK

S3 AN SC CI HI HRO LG FO SR

**CODICE** : 00JJE17      **MISURE** : 38 - 47



## JALSALIX

S3 SC CI HI HRO LG FO SR

**CODICE** : 00JJE16      **MISURE** : 38 - 47



## JALBOX

S3 SC CI HI HRO LG FO SR

**FODERA** : Isothermica

**CODICE** : 00JJE19      **MISURE** : 38 - 47

**Tomaia** Pelle pieno fiore con finitura Pull-up

**Fodera** Mesh 3D Surf

**Puntale** Springtane B

**Coprisottopiede** Soft

**Antiperforazione** Lamina acciaio inossidabile

**Suola** Vibram®





0% METAL



0% METAL

QuickLio™



**JALARCHER**

S3 SC AN CI HI HRO LG FO SR

**TOMAIA** : Pelle pieno fiore nero idrorepellente

**FODERA** : Mesh 3D Imola

**ANTIPERFORAZIONE** : Flexthane

**CODICE** : 00JJV28      **MISURE** : 38 - 47

**JALDARK**

S3 SC AN CI HI HRO LG FO SR

**TOMAIA** : Pelle pieno fiore nero idrorepellente

**Fodera** : Mesh 3D Surf

**ANTIPERFORAZIONE** : Flexthane

**CODICE** : 00JJE64      **MISURE** : 38 - 47



ANKLE PROTECTOR

**JALORKA**

S3 SC AN CI HI HRO LG FO SR

**TOMAIA** : Pelle pieno fiore nero idrorepellente

**FODERA** : Mesh 3D Surf

**ANTIPERFORAZIONE** : acciaio inossidabile

**CODICE** : 00JJE58      **MISURE** : 38 - 47



**Puntale** Springtane B  
**Coprisottopiede** Soft  
**Suola** Vibram®







**JALWENGÉ** S3S SC CI LG FO SR

**TOMAIA** : Pelle pieno fiore nero idrorepellente

**CODICE** : 00JJE70      **MISURE** : 38 - 47



**JALEBENE** S3S CI LG FO SR

**TOMAIA** : Pelle pieno fiore nero idrorepellente

**CODICE** : 00JJE65      **MISURE** : 38 - 47



**JALWILLOW** ESD S3S CI LG FO SR

**TOMAIA** : Pelle pieno fiore con finitura Pull-up

**CODICE** : 00JJE63      **MISURE** : 38 - 47

**Eccellente impermeabilità** della pelle, nessuna penetrazione dell'acqua dopo **7 ore** di test.

- Fodera** Mesh 3D Surf
- Puntale** Springtane B
- Coprisottopiede** Soft
- Antiperforazione** Flexthane
- Suola** Softane Bi-densità di BASF®





0%  
METAL

## JALTEX S7S SC CI LG FO SR

**FODERA** : Membrane GORE-TEX®

**ANTIPERFORAZIONE** : Flextane

**CODICE** : 00JJV53      **MISURE** : 38 - 47



ANKLE  
PROTECTOR

## JALFIR S3 AN SC CI LG FO SR

**CODICE** : 00JJE41

**MISURE** : 35 - 48



## JALBEECH S3 SC CI LG FO SR

**CODICE** : 00JJE44

**MISURE** : 38 - 47



## JALCYPRESS S3 SC CI LG FO SR

**FODERA** : Isothermica

**CODICE** : 00JJE45

**MISURE** : 38 - 47



## JALSEQUOIA S3 SC CI LG FO SR

**CODICE** : 00JJE42

**MISURE** : 38 - 47



## JALOAK S3 SC CI LG FO SR

**CODICE** : 00JJE40

**MISURE** : 38 - 47

**Tomaia** Pelle pieno fiore con finitura Pull-up

**Fodera** Mesh 3D Surf

**Puntale** Springtane B

**Coprisottopiede** Soft

**Antiperforazione** Lamina acciaio inossidabile

**Suola** Softane Bi-densità di BASF®



Springtane B

SOFT

BASF



**JALPOLE S7 SC CI LG FO SR**

**FODERA :** Membrana GORE-TEX®  
**ANTIPERFORAZIONE :** acciaio inossidabile  
**CODICE :** 00JJS11      **MISURE :** 37 - 48



**JALHAKA S3S SC LG FO SR**

**CODICE :** 00J0650      **MISURE :** 35 - 48



**JALFRIGG S3S SC CI LG FO SR**

**FODERA :** Isothermica  
**CODICE :** 00J0652      **MISURE :** 35 - 48



**JALOSBERN S3S SC LG FO SR**

**CODICE :** 00J0662      **MISURE :** 35 - 48



**Tomaia** Pelle fiore naturale AP23, idro-oleo repellente

**Puntale** Springtane B

**Coprisottopiede** Soft

**Antiperforazione** Flexthane

**Suola** Softane Bi-densità di BASF®





## JALOSBERN STEEL

S3 SC LG FO SR

**COPRISOTTOPIEDE** : Soft

**CODICE** : 00JJB21      **MISURE** : 35 - 48



## JALOSBERN WINTER STEEL

S3 SC CI LG FO SR

**FODERA** : Isothermica

**COPRISOTTOPIEDE** : Soft

**CODICE** : 00JJB22      **MISURE** : 35 - 48



Doppia protezione antiperforazione in flexthane e acciaio inossidabile per la massima sicurezza



## JALBORG STEEL EVOL

S3 SC CI HI LG FO SR

**FODERA** : Maille 3D Surf

**COPRISOTTOPIEDE** : Soft + Gel

**CODICE** : 00J0715      **MISURE** : 35 - 48



## JALSINKI STEEL

S3 AN SC CI HI LG FO SR

**FODERA** : Maille 3D Surf

**COPRISOTTOPIEDE** : Soft + Gel

**CODICE** : 00J0716      **MISURE** : 35 - 48

**Tomaia** Pelle fiore naturale AP23, idro-oleo repellente

**Puntale** Springtane B

**Antiperforazione** Flexthane e Lamina acciaio inossidabile

**Suola** Softane Bi-densità di BASF®





La pelle pieno fiore AP23™, esclusiva Jallatte, **100% naturale**, è **idrorepellente** e **oleorepellente**.

Rispetto alla maggior parte delle pelli utilizzate nelle calzature antinfortunistiche, presenta uno spessore maggiorato tra un 10% e un 15% (2,4 mm), il che assicura una durata eccellente.

Inoltre, le sue **potenzialità idrorepellenti** superano di gran lunga quelle imposte dalla normativa europea (12 ore di idrorepellenza).



**JALASKA S3 FO SR**

**TOMAIA** : Pelle fiore naturale AP23, idro-oleo repellente

**FODERA** : Tessuto non tessuto

**CODICE** : 00J0266      **MISURE** : 36 - 48



**JALARTIC S3 CI FO SR**

**TOMAIA** : Pelle fiore naturale AP23, idro-oleo repellente

**FODERA** : Isothermica

**CODICE** : 00J0257      **MISURE** : 36 - 48



**JALMONT EVOL SAS S3 FO SR**

**TOMAIA** : Pelle pieno fiore idrorepellente con finitura granulata

**FODERA** : Sintetica

**CODICE** : 00J0255      **MISURE** : 36 - 48



Cemento specifico

**JALMONT BETON EVOL SAS S3 FO SR**

**TOMAIA** : Pelle pieno fiore, resistente agli agenti attivi del cemento

**FODERA** : Mesh 3D Surf

**CODICE** : 00J0254      **MISURE** : 36 - 48



**JALMATCH S1P FO SR ●**

**TOMAIA** : Pelle di velluto perforata

**FODERA** : Mesh 3D Imola

**CODICE** : 00J0351      **MISURE** : 36 - 47



- Puntale** Acciaio Aérfort 200J
- Coprisottopiede** Confort Tech
- Antiperforazione** Acciaio inossidabile
- Suola** Softane Bi-densità di BASF®





**JALEREC** S3S FO SR

**TOMAIA** : Pelle pieno fiore con finitura Pull-up

**CODICE** : 00JMJ07      **MISURE** : 35 - 47



**JALGERAINT** S3S FO SR

**TOMAIA** : Pelle pieno fiore nero idrorepellente

**CODICE** : 00JMJ06      **MISURE** : 35 - 47



**JALGAHERIS** S3S FO SR

**TOMAIA** : Pelle pieno fiore nero idrorepellente

**CODICE** : 00JMJ04      **MISURE** : 38 - 47



Questi modelli sono certificati DGUV 112-191, il che significa che la fodera in dotazione può essere sostituita da una fodera ortopedica SECOSOL®.

- Fodera** Mesh 3D Imola
- Puntale** Springtane 200J
- Coprisottopiede** Soft
- Antiperforazione** Flextane
- Suola** Softane Bi-densità di BASF®





# SPECIALS

Le calzature di sicurezza della collezione **SPECIALS** utilizzano tecnologie che **assicurano una protezione ottimale** per gli utenti, **prolungano la durata del prodotto** e **migliorano il comfort** proteggendo la salute del piede.

Questi **3 nuovi modelli** sono stati **sviluppati specificamente per i lavori ad alto rischio nell'industria pesante**, nell'industria siderurgica e nella manutenzione industriale, nonché per gli operai metallurgici, i calderai e i fabbri.



La **Suola Vibram®** offre un elevato livello di aderenza e durata, oltre a un'eccellente resistenza al calore e allo strappo.

Lo **Standard WG\*** garantisce la resistenza della tomaia a piccoli schizzi di metallo fuso.

*\*Test effettuato secondo i requisiti della EN ISO 20349-2:2017 + A1:2020*



NEW

ASSEMBLÉ  
EN  
FRANCEInfinergy  
Made with Infinergy by BASF**JALDRAGSTER** S3S CI HI HRO FO SR**TOMAIA** : Pelle pull-up idrorepellente**COPRISOTTOPIEDE** : Soft+Gel**FODERA** : Mesh 3D Roma**CODICE** : JYJY193      **MISURE** : 35 - 48

NEW

ASSEMBLÉ  
EN  
FRANCEInfinergy  
Made with Infinergy by BASF**JALNITRO** S3S CI HI HRO FO SR**TOMAIA** : Pelle pull-up idrorepellente**COPRISOTTOPIEDE** : Soft+Gel**FODERA** : Mesh 3D Roma**CODICE** : JYJY293      **MISURE** : 35 - 48Infinergy  
Made with Infinergy by BASF**JALMAGMA**

S3S SC CI HI HRO LG WG FO SR

**FODERA** : Mesh 3D Surf**CODICE** : JYJY506      **MISURE** : 38 - 48Infinergy  
Made with Infinergy by BASF**JALPLASMA**

S3S SC CI HI HRO LG WG FO SR

**FODERA** : Mesh 3D Surf**CODICE** : JYJY505      **MISURE** : 35 - 48ASSEMBLÉ  
EN  
FRANCE**JALTIG** S3S CI HI HRO WG FO SR**SUOLA** : Triftane X Vibram®**COPRISOTTOPIEDE** : Soft+Gel**FODERA** : Mesh 3D Surf**CODICE** : JXJX912      **MISURE** : 35 - 48

BOA

Infinergy  
Made with Infinergy by BASF**JALELITE** S3S SC CI HI HRO LG FO SR**DOUBLURE** : Maille Surf 3D**CODICE** : JYJY507      **MISURE** : 35 - 48**Tomaia** Pelle pieno fiore con finitura Pull-up**Fodera** Mesh 3D Surf**Puntale** PremAlu B**Coprisottopiede** Soft**Antiperforazione** Flexthane**Suola** PU a tripla densità / BASF® Infinergy®

E-TPU ad alta restituzione di energia / Vibram®



SOFT



**JALELITE**

S3S SC CI HI HRO LG FO SR

Codice : JYJY507

Misure : 35-48



**CHIUSURA SENZA LACCI**

Offre un sostegno preciso grazie alla microregolazione

**AIUTO AL MONTAGGIO**



**TASSELLO IN PELLE**

Previene l'intrusione di particelle

**INSERTO LATERALE RIFLETTENTE**

Per una buona visibilità di notte

**OVERCAP SC**

Protezione frontale e laterale  
Maggiore durata



**INSERTO INFINERGY®**

>55% di restituzione dell'energia\*



**PELLE PIENO FIORE**

Idrorepellente  
Finitura Pull-Up



**COPRISOTTOPIEDE**

Per una migliore  
ammortizzazione



**SUOLA VIBRAM®**

Elevata resistenza all'abrasione  
Ottima aderenza in ogni circostanza

\*Relazione di rimbalzo in conformità alla norma DIN 53 512



IL +

- + Ideale per unità di sicurezza, soccorso e sorveglianza
- + Eccellente aderenza e durata grazie alla suola Vibram
- + Previene le cadute ed elimina i punti di pressione grazie al sistema di chiusura BOA® Fit System
- + Consente di risparmiare 1 ora di energia al giorno per mantenersi tonici
- + Ideale per ridurre l'affaticamento delle persone che camminano molto
- + Riduce il rischio di RSI negli arti inferiori



**JALMARS S3 HRO FO SR**

**TOMAIA** : Pelle pieno fiore nero idrorepellente

**FODERA** : Mesh 3D Imola

**ANTIPERFORAZIONE** : Acciaio inossidabile

**CODICE** : 00J0246      **MISURE** : 36 - 47



**JALSCAND S3 HRO FO SR**

**TOMAIA** : Pelle pieno fiore nero idrorepellente

**FODERA** : Mesh 3D Imola

**ANTIPERFORAZIONE** : Acciaio inossidabile

**CODICE** : 00J0248      **MISURE** : 36 - 47



Rivestiment  
o specifico



**JALTARMAC EVOL S3 HI HRO FO SR**

**TOMAIA** : Pelle pieno fiore nero idrorepellente

**FODERA** : Pelle

**ANTIPERFORAZIONE** : Acciaio inossidabile e Isoltane

**CODICE** : 00J0250      **MISURE** : 38 - 47



**ASEPTANE**

**JALBIO S2 HRO FO SR**

**TOMAIA** : Aseptane, impermeabile e traspirante

**FODERA** : Tessuto

**CODICE** : 00J0271      **MISURE** : 35 - 47

**Puntale** Acciaio Aérfort 200J  
**Coprisottopiede** Confort Tech  
**Suola** Triftane™ Vibram®





## LA PRIMA COLLEZIONE DI CALZATURE PROFESSIONALE CON RESTITUZIONE DI ENERGIA

J-PRO è conforme alla normativa 20347 (senza puntale di sicurezza) ma va ben oltre i requisiti standard stabiliti dalla normativa, poiché tutti i modelli della collezione integrano i requisiti aggiuntivi **A, E, WRU, FO, SRC ed ESD**.



**Antistatique**



**Absorption  
d'énergie  
au talon**



**Résistance  
de la tige  
à l'eau**



**Résistance de  
la semelle aux  
hydrocarbures**



**Résistance au  
glissement**



+ **del 55%** in termini di ripristino di energia accumulata durante la camminata per un'**ammortizzazione eccezionale** e un **effetto anti-fatica assicurato**.

### Xtensible™

Lacci elastici non allacciati Xtensible™ con blocco Stop-Lace regolabile :

- \* Eliminano la sensazione di avere i piedi gonfi
- \* Consentono di indossarle e di toglierle rapidamente
- \* Riducono il rischio cadute



La **velocità**, la **sicurezza**, la **comodità** e l'**igiene** al servizio dei lavoratori.



**LEGGERA**



**FLESSIBILE**



**ANTIFATICA**



**ANTISCIVOLO**





**JALSALT** ESD O2 FO SRC

**FODERA** : Mesh 3D Roma

**CODICE** : JOJO205      **MISURE** : 35 - 48



ASEPTANE

**JALLABO** ESD O2 FO SRC

**TOMAIA** : Microfibra impermeabile e traspirante

**FODERA** : Mesh 3D Roma

**CODICE** : JOJO213      **MISURE** : 35 - 48



**JALNIGEL** ESD O2 FO SRC

**FODERA** : Mesh 3D Surf

**CODICE** : JOJO212      **MISURE** : 35 - 48



**JALPEPPER** ESD O2 FO SRC

**FODERA** : Mesh 3D Surf

**CODICE** : JOJO204      **MISURE** : 35 - 48



**SAKINA** ESD O2 FO SRC

**FODERA** : Mesh 3D Surf

**CODICE** : JOJO201      **MISURE** : 35 - 42

**Tomaia** PUTEK® PLUS altamente resistente all'abrasione, idrorepellente e traspirante

**Coprisottopiede** Soft + Gel

**Suola** Tripla densità ad alta restituzione di energia PU2D/E-TPU Infinergy® di BASF®





**JALBOSS** ESD O2 FO SRC

**TOMAIA** : PUTEK® PLUS altamente resistente all'abrasione, idrorepellente e traspirante

**FODERA** : Mesh 3D Surf

**CODICE** : JOJO210      **MISURE** : 38 - 48



**JALDEREK** ESD OB A E WRU FO SRC

**FODERA** : Mesh 3D Surf

**CODICE** : JOJO208      **MISURE** : 35 - 48



**MEREDITH** ESD OB A E WRU FO SRC

**FODERA** : Mesh 3D Surf

**CODICE** : JOJO206      **MISURE** : 35 - 42



**MIRANDA** ESD OB A E WRU FO SRC

**FODERA** : Mesh 3D Imola

**CODICE** : JOJO207      **MISURE** : 35 - 42



**Tomaia** Microfibra Aseptane  
**Coprisottopiede** Soft + Gel  
**Suola** Tripla densità ad alta restituzione di energia PU2D/E-TPU Infinergy® di BASF®



ASEPTANE

LINK-ESD  
SOFT+GEL



COPRISOTTOPIEDI

**SOFT**



**SOFT**

**MISURE :** 35 - 48

**CODICE :** JS 00002

**SOFT+GEL**



**SOFT + GEL**

**MISURE :** 35 - 48

**CODICE :** JS 00003

**Maxi SOFT Duo**



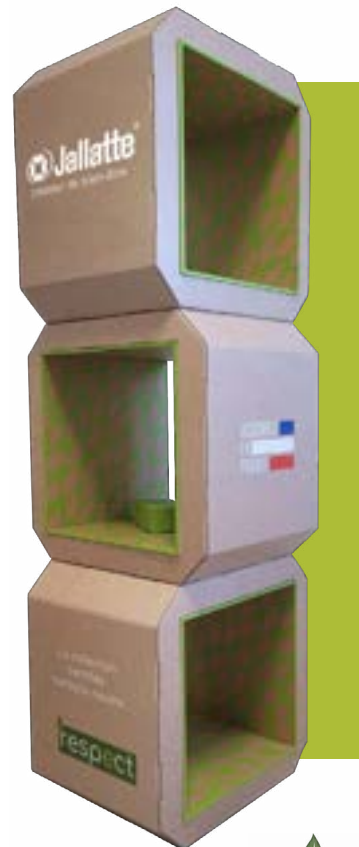
**MAXI SOFT DUO\***

**MISURE :** 35 - 48

**CODICE :** JS 00004

*\*Adattato solo ai modelli J-INDUSTRY e J-INDUSTRY etichettati RESPECT*

MOBILI J'RESPECT



**PODIUM IN CARTONE A 3 MODULI**

**MISURE :** L46 x H138 cm

**CODICE :** ES00141

MOBILI J-EXPO



**MOBILE PODIUM DUO**

**MODULO ALTO**

**MISURE** : L58,2 x H105,7 x B40 cm

**CODICE** : ES00118

**MODULO BASSO**

**MISURE** : L58,2 x H65,2 x B40 cm

**CODICE** : ES00117

I nuovi mobili Jallatte®  
ecologici & sostenibili



Montaggio  
veloce & facile



**ESPOSITORE DA 4 PIEDI**

**MISURE** : L40 x H178,1 x B37,5 cm

**CODICE** : ES00115

TOMAIA



1. Pelle pieno fiore **idrorepellente**.
2. Pelle dall'aspetto vellutato, **morbida** e **traspirante**.
3. Pelle scamosciata, **morbida** e **traspirabilità eccellente**.
4. Pelle pieno fiore **idrorepellente** finitura Pull-up. **Eccellente impermeabilità**.
5. La pelle AP23™, esclusiva di Jallatte, **100% naturale**, è **idro-oleo repellente**. Più spessa del 10%-15% della maggior parte delle pelli utilizzate per le calzature di sicurezza (2,4mm), garantendo un'eccellente durata nel tempo. Inoltre le sue proprietà di **resistenza alla penetrazione del vapore acqueo** eccedono i valori minimi fissati dalla norma europea.
6. Pelle pieno fiore **idrorepellente** finitura Pull-up. **Eccellente impermeabilità** della pelle, neanche una goccia di acqua dopo 7 ore di test.



La tecnologia PUTEK® utilizza nuovi filati altamente **resistenti all'abrasione**, per una maggiore tenacia e prestazioni migliori. Questi tessuti altamente resistenti e idrorepellenti consentono di realizzare prodotti **ultraleggeri** e **ultra-traspiranti**. **PUTEK® SPIDER** è realizzato con il **68% di poliestere riciclato**.

ASEPTANE ASEPTANE-R

La microfibra Aseptane è impregnata di resine che la rendono eccezionalmente impermeabile e traspirante, oltre che **facile da pulire e mantenere**. Questa microfibra è **ideale per l'uso in ambienti umidi** e per **proteggere dagli schizzi di liquidi**. L'**ASEPTANE RICICLATO** è prodotto con il **40% di poliammide riciclata**.



1. La microfibra è un materiale esteticamente simile alla pelle, costituito da sottilissimi filamenti di poliestere, poliammide (nylon) o da una miscela dei due. Leggera, robusta e durevole, offre un'eccellente traspirabilità, resistenza all'acqua e all'abrasione. Ed è facile da curare.
2. La pelle riciclata e le microfibre di nubuck sono realizzate con il **40% di materiali riciclati**. La microfibra dall'aspetto vellutato è realizzata con il **50% di materiali riciclati**.
3. La microfibra leggera è **impermeabile e traspirante** come la pelle standard.



Tessuto tecnico 100% poliestere, altamente **resistente all'abrasione** e **ultra traspirante** per una lunga durata e un **comfort ottimale** del piede.



Tecnologia costituita da una sovrastruttura a griglia in TPU studiata per dare **maggior supporto al tomaio** caratterizzato da materiali **leggeri e traspiranti**. Sfruttando inoltre il concetto «seamless» diminuiscono le cuciture presenti sul tomaio contribuendo così ad una aumentata durevolezza del prodotto.

## FODERA



La membrana GORE-TEX è uno strato **estremamente sottile** di politetrafluoroetilene espanso (ePTFE). Contiene più di 1,4 miliardi di pori per cm<sup>2</sup>. Sono tutti questi pori a garantire le proprietà dei tessuti GORE-TEX. Ha uno spessore di soli 0,01 mm. Viene fissata su di una fodera o su di un **tessuto esterno altamente prestante**, con il risultato che si viene a creare un laminato GORETEX®.



Fibra termoisolante e traspirante studiata per garantire in ogni condizione il perfetto equilibrio termico all'interno della calzatura. Più traspirazione in estate più caldo in inverno.



Fodera in mesh 3D, tecnica, innovativa, **antibatterica**, capace di combinare prestazioni elevate di **traspirabilità** e di **resistenza all'abrasione** ad una sensazione di **morbidezza** e **comodità**. La sua speciale struttura a 3 strati favorisce la termoregolazione volta a mantenere il piede asciutto e nel comfort più totale. La fodera Surf-R è realizzata con il **66% di materiale riciclato**.



Fodera in mesh 3D, realizzata in tessuto tridimensionale e associata a una schiuma volta ad assicurare **protezione** e **comodità**, oltre a una struttura aperta (griglia) necessaria per la ventilazione periferica del piede. La fodera ha una speciale struttura a nido d'ape e utilizza micro canali di ventilazione volti a garantire un **livello elevato di traspirabilità**. Inoltre, è **resistente all'abrasione**, allo strappo e al taglio.



Fodera in mesh 3D, tecnica micro-ventilata, aspetto liscio, struttura a 3 strati composta da una maglia tessile, una schiuma e una griglia di rinforzo. **Elevata resistenza meccanica** (abrasione e strappo) e **asciugatura veloce**.



Foderato in morbidissima **pelle di vitello** bianca, con finitura a grana liscia e **qualità superiore** per un comfort e un **benessere assoluti**.

PLEINE FLEUR

## PUNTALE



Puntale in acciaio resistente a 200 J. Forato per una **maggior traspirabilità**.



Puntale in alluminio 200J, **leggero** e **non magnetico**. Seppure assicurando la stessa resistenza, è del **51% più leggero rispetto a un puntale in acciaio**. Più **resistente agli urti e alle eventuali compressioni**, il puntale B soddisfa i più elevati requisiti imposti dalla nuova normativa EN ISO 22568-1:2019 (nuovi requisiti e nuovi metodi di prova per i componenti delle calzature).



Puntale in polimero di sintesi, resistente a 200 J, **non magnetico** e **atermico**. Puntale in **memory foam**, torna alla sua forma originale, in caso di schiacciamento e agevolando, in questo modo, la fuoriuscita del piede. Più **resistente agli urti e alle eventuali compressioni**, il puntale B soddisfa i più elevati requisiti imposti dalla nuova normativa EN ISO 22568-2:2019 (nuovi requisiti e nuovi metodi di prova per i componenti delle calzature).

COPRISOTTOPIEDE



**SOFT** **SOFT** **SOFT**  
*Light*

Soletta SOFT in poliuretano Dynamic di BASF® con **memoria di forma**, **sensibile al calore** e attiva su tutta la superficie del piede.

La soletta SOFT Light in **polimero espanso ultraleggero** è posizionata direttamente sotto la pianta del piede e migliora la distribuzione del peso **ammortizzando i punti di pressione** e fornendo un ritorno di energia positivo.



**SOFT+GEL**

**Soletta comfort bimateriali : SOFT+GEL composto da :**

1. un plantare SOFT in poliuretano Dynamic di BASF® con memory foam, **sensibile al calore** e attivo su tutta la superficie del piede.

*Direttamente sotto la pianta del piede, SOFT **migliora la distribuzione del peso** ammortizzando i punti di pressione e liberando energia positiva.*

2. un inserto bi-zona in GEL con una **capacità elevata di ammortizzamento** sultallone e un'estensione anatomica sotto al mesopiede.

*Il suo design garantisce un **migliore assorbimento degli urti** nel tallone e un **supporto ottimale dell'arco plantare**.*



**Maxi** **Maxi**  
**SOFT** **SOFT**  
*Duo* *Duo*



**Questa soletta comfort removibile è composta da 2 materiali :**

1. Uno strato "SOFT" di poliuretano dinamico di BASF® con memoria di forma, sensibile al calore e attivo su tutta la superficie del piede.

*Direttamente sotto la pianta del piede, SOFT **migliora la distribuzione del peso**, riducendo i punti di pressione e il disagio.*

2. Un inserto antifatica integrato di dimensioni "MAXI" realizzato in BASF® Elastopan, un elastomero utilizzato nei tappeti antifatica.

*Collocato sotto lo strato di base, questo inserto MAXI **ammortizza** e **allevia le sollecitazioni del corpo** durante la permanenza prolungata in piedi, la deambulazione o il calpestio, riducendo così il rischio di RSI (disturbi muscolo-scheletrici) agli arti inferiori.*

La soletta riciclata Maxi-Soft Duo è realizzata in Elastopan e poliuretano Dynamic **Biomass Balance** di BASF®.



**SELECT'**  
*Jallatte*

La soletta SELECT' in **pelle di vitello** estremamente morbida e poliuretano Dynamic di BASF® con **memoria di forma**, ammortizza i punti di pressione, migliora la distribuzione del peso e assorbe gli urti del tallone. **Anatomicamente sagomato** e perforato, SELECT' assicura un comfort e un benessere assoluti.



Rivestito con un **tessuto antibatterico** e **traspirante** e rinforzato nella zona del tallone per un **migliore assorbimento degli urti**. La soletta è anatomica, antistatica, estraibile e copre il 100% della superficie del piede.

## ANTIPERFORAZIONE



Tampone di montaggio tessile **extraflessibile** ad alta tenacità: amagnetico, atermico, copre il 100% della superficie del tampone, è conforme alla norma EN ISO 22568-4:2020 e ha una resistenza di 1.100N. Flexthane R è realizzato al **50% in poliestere riciclato**.



Soletta extraflessibile in tessuto ad **alta tenacità** con una resistenza di 1.100N, **amagnetica e atermica**, che copre il 100% della superficie del piede ed è conforme alla norma EN ISO 22568-4:2021.



Intersuola antiperforazione in acciaio inossidabile per la massima protezione e resistenza a 1.100N.



Inserto antiperforazione composito in tessuto non tessuto, più leggero del 54% rispetto a un inserto antiperforazione standard, conforme alla norma EN ISO 22568-4:2021, antistatico, cucito direttamente sulla tomaia e che copre il 100% del piede per una protezione a 360°. Questo inserto è realizzato al **77% in poliestere riciclato**.

## SUOLA



J-nude 2

J-INDUSTRY

### PU/PU di BASF®

Suola in PU/PU di BASF®, **design urban sport** con un profilo lineare e un'**eccellente resistenza allo scivolamento**.



J-ROYAL

### PU2D/E-TPU Infenergy by BASF® taglia XL con una bassa densità di 0,19.

Progettata con un materiale innovativo **proveniente dal mondo del running**, questa suola a tripla densità offre prestazioni dinamiche in 3 fasi: **assorbimento degli urti**, **accumulo di energia** e **restituzione dinamica**. È ideale per tutti coloro che devono percorrere frequentemente o lunghe distanze ogni giorno.



J-ENERGY

### PU2D/E-TPU Infenergy di BASF®

Progettata utilizzando un materiale innovativo e proveniente dal **mondo del running**, questa suola a tripla densità offre prestazioni dinamiche distribuite su 3 fasi: **assorbimento degli urti**, **accumulo di energia** e **restituzione dinamica**. Si rivolge a tutti coloro che viaggiano frequentemente o a coloro che sono, comunque, costretti a dover percorrere, quotidianamente, lunghe distanze.



## J-HOP!

**PU/PU Extra-Rebound 41,5 % di BASF®**

Con una **restituzione costante di energia di oltre il 40%** su tutta la superficie, sia in fase di appoggio che in quella di spinta, questa suola in PU / Extra-Rebound 41,5% di BASF® apporta **leggerezza, benessere e comfort riducendo la sensazione di stanchezza** sia in stazione eretta che nelle situazioni di attività prolungata.



## TRIFTANE X



TRIFTANE X è dotato di una **nuova suola Vibram®**, che garantisce una **maggiore durata** e una migliore **resistenza allo scivolamento e alle superfici calde**.



## J-ESCAPE SPECIALS

Decenni di **esperienza ed eccellenza** nello sport e nell'alpinismo al servizio oggi del mondo del lavoro. La suola in gomma Vibram è adatta ad ogni situazione, leggera ma **estremamente resistente** e performante anche in condizioni estreme.



**Softane**  
— Tradition

**Softane**  
— Avant-Garde

**Softane**  
— Prestige

**Softane**  
— Adventure

Particolare miscela in **poliuretano** bi densità SOFTANE, studiata per ottenere il perfetto bilanciamento tra **comfort, leggerezza e durezza**. L'intersuola è sviluppata con una densità tale da garantire flessibilità e assorbimento delle vibrazioni e degli impatti con il suolo, mentre il battistrada è studiato per **esistere ad abrasione, idrocarburi, oli e grassi**.



**TRIFTANE**  
— Excellence



La suola Triftane Vibram in gomma ad elevate prestazioni garantisce una migliore resistenza meccanica all'abrasione, allo scollamento e allo strappo. Offre un livello di aderenza maggiore per ridurre i rischi di scivolamento, ma allo stesso tempo garantisce una migliore protezione dal calore del terreno (certificazione HRO/ resistenza al calore per contatto a 300 °C).

## VARI



Il BOA® Fit System offre una calzata precisa grazie alla microregolazione, **progettata per ottimizzare le prestazioni nelle condizioni più difficili.**

Xtensible™



Lacci elastici non allacciati Xtensible™ con blocco Stop-Lace regolabile :

- \* Evitare la sensazione di piedi gonfi
- \* Consentono un'accensione e uno spegnimento rapidi
- \* **Ridurre il rischio di caduta**

**Velocità, sicurezza, comfort e igiene** per i lavoratori.

QuickLio™



QuickLio™ passante per lacci tecnico « 2 in 1 » : mantiene i lacci in posizione consentendo una **rapida allacciatura** e uno **scioglimento veloce.**

ANKLE  
PROTECTOR



Inserto rigido in TPU posizionato nella zona del malleolo che permette una **protezione totale della caviglia** da possibili impatti laterali, è conforme al requisito aggiuntivo (AN) della EN ISO 20345:2011.

Innovativo sistema « multi-contatto » sulla soletta volto a consentire la **dissipazione della carica elettrostatica.**

LINK-ESD

Grazie a LINK-ESD™ vi sentirete, passo dopo passo, come legati al suolo grazie a un dispositivo certificato secondo la Normativa EN 61340-4-3 e EN 61340-5-1, che assicura la **totale assenza di rischi** connessi con le eventuali scariche elettriche dannose per le apparecchiature elettroniche e informatiche.

**Soletta interna ortopedica** approvata per le calzature antinfortunistiche secondo il regolamento DGUV 112-191 relativo all'utilizzo di protezioni per piedi e ginocchia.

La certificazione DGUV 112-191 permette di sostituire la soletta fornita da Jallatte con una soletta ortopedica SECOSOL® realizzata dai laboratori Hartmann Matthias Orthopädie und Sport GmbH di Dillenburg in Germania.



Tecnologia brevettata.



Richiesta di brevetto depositata.

MODELLO	REQUISITI NORMATIVI	CODICE	PAGINA
INES ESD	S1PS CI FO SR	JYJY211	28 ●
JALACER	S7S CI HI HRO LG FO SR	00JJE23	58
JALACTIVE ESD	S1PS CI FO SR	JYJY102	26
JALAERO ESD	S3S CI FO SR	JVJV201	44
JALALTA ESD	S3S SC CI LG FO SR	JYJY495	54
JALAMBER ESD	S3S CI LG FO SR	JQJQ201	48
JALANGO ESD	S3S SC CI LG FO SR	JYJY497	54
JALARCHER	S3S CI HI HRO LG FO SR	00J JV28	60
JALARTIC	S3 CI FO SR	00J0257	67
JALASKA	S3 FO SR	00J0266	67
JALATHLON ESD	S3 SRC	00JNI07	41 ●
JALaubIER ESD	S3S CI FO SR	JYJY464	14
JALBARAD	S3 SC CI HI LG FO SR	JYJY222	55
JALBARON ESD	S3S SC CI FO SR	JRJR101	18
JALBASALT ESD	S3S CI FO SR	JIJ1534	13
JALBEECH	S3 SC CI LG FO SR	00JJE44	63
JALBIO	S2 HRO FO SR	00J0271	74
JALBOMBER ESD	S3S CI FO SR	JYJY498	22
JALBORG STEEL EVOL	S3 SC CI HI LG FO SR	00J0715	65
JALBOSS ESD	02 FO SRC	JOJ0210	79
JALBOX	S3 SC CI HI HRO LG FO SR	00JJE19	59
JALBUMPER ESD	S3S SC CI LG FO SR	JIJ1174	39
JALCALCIUM ESD	S2 FO SR	JIJ1282	38
JALCARBO ESD	S3S FO SR	JYJY217	27
JALCITRINE ESD	S3S CI LG FO SR	JQJQ103	49
JALCLIMATE	S7S CI FO SR	JYJY137	24
JALCLOUD ESD	S1PS CI FO SR	JIJ1134	36
JALCOPPER ESD	S3S CI LG FO SR	JQJQ101	48
JALCORAIL ESD	S1PS CI LG FO SR	JQJQ205	48
JALCROSS ESD	ESD S3 SRC	00JNI20	41 ●
JALCROWN ESD	S1PS SC CI FO SR	JRJR207	19
JALCYBER ESD	S3S CI HI FO SR	JIJ1214	36
JALCYCLONE ESD	S3S CI FO SR	JVJV211	45
JALCYPRESS	S3 SC CI LG FO SR	00JJE45	63
JALDARK	S3S CI HI HRO LG FO SR	00JJE64	60
JALDATA ESD	S1PS CI FO SR	JIJ1234	36
JALDENIRO	S1PS FO SR	JYJY501	23 ●
JALDEREK ESD	OB A E WRU FO SRC	JOJ0208	79
JALDOJO ESD	S3 SRC	00JNI01	40 ●
JALDRAGSTER	S3S CI HI HRO FO SR	JYJY193	71
JALDUKE ESD	S3S SC CI FO SR	JRJR201	18
JALDYNAM ESD	S3S CI FO SR	JYJY103	24
JALEBENE	S3S CI LG FO SR	00JJE65	62
JALECO ESD	S3S CI FO SR	JIJ1434	12
JALELEC ESD	S1PS CI HI FO SR	JIJ1156	36
JALELITE	S3S SC CI HI HRO LG FO SR	JYJY507	71
JALEREC	S3S FO SR	00JMJ07	68
JALEVA ESD	S3 CI SRC	JHJH307	32 ●

MODELLO	REQUISITI NORMATIVI	CODICE	PAGINA
JALFARO	S3 SC CI LG FO SR	JYJY224	55
JALFIR	S3 AN SC CI LG FO SR	00JJE41	63
JALFOREST ESD	S3S CI SC LG FO SR	JYJY454	15
JALFRIGG	S3S SC CI LG FO SR	00J0652	64
JALFUTURE ESD	S3S CI FO SR	JIJ1414	12
JALGABBRO ESD	S2 FO SR	JIJ1522	13
JALGAHERIS	S3S FO SR	00JMJ04	68
JALGAND	S7S SC CI LG FO SR	JYJY231	53 ●
JALGEAR ESD	S3S CI FO SR	JYJY232	25
JALGEM ESD	S1PS CI LG FO SR	JQJQ207	49
JALGERAINT	S3S FO SR	00JMJ06	68
JALGRAPHITE ESD	S2 FO SR	JIJ1272	38
JALGROVE ESD	S3S CI SC LG FO SR	JYJY444	15
JALHAKA	S3S SC LG FO SR	00J0650	64
JALHICKORY	S3 SC CI HI HRO LG FO SR	00JJE15	59
JALHYBRIS ESD	S3S CI FO SR	JHJH408	31
JALHYDRO ESD	S3S CI FO SR	JYJY484	14
JALHYGIE ESD	S3S FO SR	JYJY216	27
JALINO	S3 CI HRO SRC	JXJX006	33 ●
JALIROK	S3 AN SC CI HI HRO LG FO SR	00JJE17	59
JALJAB ESD	S3 SRC	00JNI19	41 ●
JALJUNO ESD	S3 CI SRC	JHJH306	32 ●
JALKANBAN ESD	S1PS CI FO SR	JIJ1166	36
JALKING ESD	S3S SC CI FO SR	JRJR103	19
JALKOHAI ESD	S3 SRC	00JNI28	40 ●
JALLABO ESD	02 FO SRC	JOJ0213	78
JALLADY ESD	S3S CI FO SR	JVJV204	45
JALLEAN ESD	S1PS CI FO SR	JIJ1266	36
JALLIBER ESD	S3S CI FO SR	JYJY474	14
JALLINEN ESD	S1PS CI LG FO SR	JQJQ208	48
JALLORD ESD	S3S SC CI FO SR	JRJR202	18
JALLYS ESD	S1PS SC CI FO SR	JRJR206	19
JALMAGMA	S3S SC CI HI HRO LG WG FO SR	JYJY506	71
JALMAJESTY ESD	S3S SC CI FO SR	JRJR102	18
JALMARS	S3 HRO FO SR	00J0246	74
JALMATCH	S1P FO SR	00J0351	67 ●
JALMECA ESD	S1PS CI HI FO SR	JIJ1256	36
JALMETIS ESD	S3S CI FO SR	JHJH308	31
JALMONT EVOL SAS	S3 FO SR	00J0255	67
JALMONT BETON EVOL	S3 FO SR	00J0254	67
JALMUDO	S3 SC CI LG FO SR	JYJY223	55
JALNANO ESD	S3S CI FO SR	JIJ1224	35
JALNATION ESD	S3S CI FO SR	JVJV203	44 ●
JALNATURE ESD	S3S CI FO SR	JIJ1424	12
JALNIGEL ESD	02 FO SRC	JOJ0212	78
JALNITRO	S3S CI HI HRO FO SR	JYJY293	71
JALNORA ESD	S3S CI FO SR	JYJY252	53
JALO2 ESD	S1PS CI FO SR	JIJ1446	12

MODELLO	REQUISITI NORMATIVI	CODICE	PAGINA
JALOAK	S3 SC CI LG FO SR	00JE40	63
JALONYX ESD	S3S CI FO SR	JIJ1544	13
JALOPAL ESD	S3S CI LG FO SR	JQJQ104	48
JALORKA	S3 SC AN CI HI HRO LG FO SR	00JE58	60
JALOSBERN	S3S SC LG FO SR	00J0662	64
JALOSBERN STEEL	S3 SC LG FO SR	00JJB21	65
JALOSBERN WINTER STEEL	S3 SC CI LG FO SR	00JJB22	65
JALOXY ESD	S1PS CI FO SR	JIJ1556	12
JALPACINO	S3S CI FO SR	JYJY500	23
JALPATRIOT ESD	S3S CI FO SR	JVJV103	44 ●
JALPEARL ESD	S3S CI LG FO SR	JQJQ204	48
JALPEPPER ESD	02 FO SRC	JOJ0204	78
JALPEPS ESD	S1PS CI FO SR	JYJY201	26
JALPERFECT ESD	S3S CI FO SR	JYJY251	22
JALPLASMA	S3S SC CI HI HRO LG WG FO SR	JYJY505	71
JALPLUME ESD	S1PS CI FO SR	JVJV205	45 ●
JALPOLE	S7 SC CI LG FO SR	00JJS11	64
JALPOLYXO	S3 CI HRO SRC	JXJX906	33 ●
JALPRINCE ESD	S3S SC CI FO SR	JRJR203	19
JALPROCESS ESD	S3S CI HI FO SR	JIJ1114	36
JALPULSE ESD	S3S CI FO SR	JYJY104	24
JALPUNCH ESD	S1PS CI FO SR	JYJY101	26
JALPYTHON ESD	S3S CI FO SR	JIJ1244	36
JALQUARTZ ESD	S2 FO SR	JIJ1512	13
JALREI ESD	S3 SRC	00JNI29	40
JALRIVER ESD	S3S CI FO SR	JYJY494	14
JALROADSTER	S3S SC CI HI HRO LG FO SR	JIJ1194	39
JALROCHE	S7S CI HI HRO LG FO SR	00JJV01	58
JALRUN ESD	S1PS CI FO SR	JYJY202	26
JALSALIX	S3 SC CI HI HRO LG FO SR	00JJE16	59
JALSALT ESD	02 FO SRC	JO205	78
JALSCAND	S3 HRO FO SR	00J0248	74
JALSEQUOIA	S3 SC CI LG FO SR	00JJE42	62
JALSIBERIEN	S7S CI HI HRO LG FO SR	00JJV33	58
JALSILK ESD	S1PS CI LG FO SR	JQJQ206	49
JALSILVER ESD	S3S CI LG FO SR	JQJQ202	49
JALSINKI STEEL	S3 AN SC CI HI LG FO SR	00J0716	65
JALSKIN ESD	S3S CI FO SR	JYJY234	25
JALSNAKE ESD	S3S CI FO SR	JYJY294	25
JALSOLID ESD	S3S CI FO SR	JYJY134	25
JALSPACE ESD	S3S CI FO SR	JVJV101	44
JALSPRING ESD	S3S CI FO SR	JYJY203	24
JALSTRATO ESD	S3S CI FO SR	JVJV206	44 ●
JALTAI ESD	S3 SRC	00JNI03	40
JALTAIL ESD	S3S CI FO SR	JVJV102	45
JALTANO ESD	S3S SC CI LG FO SR	JYJY496	54
JALTARAK	S3 AN SC CI HI LG FO SR	JYJY226	55
JALTARMAC EVOL	S3 HI HRO FO SR	00J0250	74

MODELLO	REQUISITI NORMATIVI	CODICE	PAGINA
JALTECHNO ESD	S3S CI FO SR	JIJ1124	36
JALTERRE	S7S CI HI HRO LG FO SR	00JJV31	58
JALTEX	S7S CI LG FO SR	00JJV53	63
JALTHIA ESD	S1P SRC	JHJH402	32 ●
JALTIG	S3S CI HI HRO WG FO SR	JXJX912	71
JALTITANIUM ESD	S3S CI LG FO SR	JQJQ102	49
JALTONIC ESD	S3S CI FO SR	JYJY204	24
JALTOPAZ ESD	S3S CI LG FO SR	JQJQ203	49
JALTORNADO ESD	S3S CI FO SR	JVJV211	45
JALTOUNDRA ESD	S3S CI FO SR	JVJV207	13
JALTRAILER ESD	S3S SC CI LG FO SR	JIJ1184	39
JALTREE ESD	S3S CI SC LG FO SR	JYJY434	15
JALTRUCK ESD	S3 CI SRC	JIJ1284	39 ●
JALTURBO ESD	S3S CI FO SR	JYJY132	25
JALURANIA ESD	S3 CI SRC	JHJH407	32 ●
JALVIPER ESD	S3S CI FO SR	JYJY194	25
JALVIVO ESD	S3S CI FO SR	JIJ1447	12
JALWAVE ESD	S3S CI FO SR	JYJY499	22 ●
JALWENGE	S3S CI LG FO SR	00JJE70	62
JALWING ESD	S3S CI FO SR	JVJV202	45
LAIA ESD	S1PS CI FO SR	JYJY212	28 ●
MEREDITH ESD	OB A EWRU FO SRC	JOJ0206	79
MIKY ESD	S3S CI FO SR	JYJY109	28
MIRANDA ESD	OB A EWRU FO SRC	JOJ0207	79
NOA ESD	S3S CI FO SR	JYJY209	28
SAKINA ESD	02 FO SRC	JOJ0201	78

● FINE SERIE



Nonostante la revisione della EN ISO 20345 nel 2022, la EN ISO 20345:2011 è ancora valida per qualsiasi nuova certificazione per tutte le nuove certificazioni fino all'11 novembre 2024.

Inoltre, tutti i certificati emessi fino a questa data saranno validi per 5 anni, cioè fino all'11 novembre 2029.

Durante questo periodo di transizione, le due versioni degli standard coesisteranno.

Nel prossimo catalogo 2026 sveleremo tutti gli aspetti di questi nuovi requisiti normativi, le nuove marcature CE e il loro impatto sulla tecnologia e il loro impatto sulle scelte tecnologiche e di sicurezza delle nostre collezioni.

CATEGORIE		REQUISITI FONDAMENTALI		REQUISITI AGGIUNTIVI	SIMBOLI	I SIMBOLI DEI REQUISITI AGGIUNTIVI	VALORI MINIMI RICHIESTI EN ISO 20345:2011 + EN ISO 20347:2012
EN ISO 20345:2011 Puntale 200 J/15kN	EN ISO 20347:2012	Classe I (scarpe)	Classe II (stivali)				
SB		●	●			Resistenza alla perforazione	P ≥ 1100 N
S1		●		Zona del tallone chiusa Proprietà antistatiche Assorbimento di energia nel tallone	A E	Resistenza elettrica: - Antistatica - Conduttiva	A C da 1x10 <sup>5</sup> OHM a 1x10 <sup>8</sup> OHM < 1x10 <sup>5</sup> OHM
	01	●		Resistenza della suola Agli idrocarburi	FO	Resistenza agli ambienti aggressivi: - Isolamento dal freddo - Isolamento dal calore	CI HI A temp. ≤ 10 °C. A temp. ≥ 22 °C.
S2	02	●		Come S1/01 più: Resistenza alla penetrazione d'acqua:	E/FO WRU	Resistenza della suola al calore da contatto	HRO a 300 °C. per 60" - Non fonde
S3	03	●		Come S2/02 più: Resistenza alla perforazione. Suole tassellate	A/E/WRU/ FO/P	Resistenza della suola agli idrocarburi	FO Requisito sempre compreso in EN ISO 20345:2011 ma da specificare con sigla FO in EN ISO 20347:2012
						Capacità di assorbimento di energia nella zona del tallone	E ≥ 20 Joule
						Resistenza dell'intera scarpa alla penetrazione dell'acqua	WR Nessuna penetrazione primi 15' (minuti primi). Dopo 100 lunghezze non deve entrare più di 3 cm <sup>3</sup> di acqua (macchia)
						Resistenza della tomaia alla penetrazione dell'acqua	WRU > 60' - Assorbimento ≤ 30% H <sub>2</sub> O trasmessa dopo 60' ≤ 0,2 gr
						Protezione della caviglia	AN valore medio ≥ 20 kN
						Protezione metatarsale	M Altezza dopo urto ≥ 40 mm (misura 42)
						Resistenza al taglio del tomaio	CR Fattore I ≥ 2,5
						Caratteristiche delle suole con tacchetti	PAS DE SYMBOLE Altezza del picco ≥ 2,5 cm

## Resistenza della suola allo scivolamento Norma : EN ISO 20345:2011 / 20347:2012

Simbolo di marcatura	Condizioni richieste previste dalla norma
<b>SRA</b> Suolo di prova: ceramica Lubrificante: acqua e detergente	≥ 0.32 calzatura piana ≥ 0.28 calzatura inclinata di 7° verso il tacco
<b>SRB</b> Suolo di prova: acciaio inossidabile Lubrificante: glicerina	≥ 0.18 calzatura piana ≥ 0.13 calzatura inclinata di 7° verso il tacco
<b>SRC</b>	Entrambe le condizioni richieste sopra descritte

I Dispositivi di Protezione Individuale (D.P.I.) sono disciplinati tramite due normative europee:

- la 89/686 CE che definisce gli obblighi del produttore
- la 89/656CE relativa all'utilizzo, che definisce gli obblighi delle aziende e dei lavoratori.

Le calzature di sicurezza, di protezione e professionali sono individuate come D.P.I.

### GLI OBBLIGHI DEL PRODUTTORE

Acquistando i prodotti Jallatte® si ha la certezza che tutte le calzature hanno soddisfatto le procedure di certificazione basate sulle normative europee, come dimostra la marcatura CE. Ogni confezione contiene una nota informativa d'uso che stabilisce i rischi coperti. Per ciascun modello, Jallatte® emette una dichiarazione di conformità.

### GLI OBBLIGHI DELLE AZIENDE E DEI LAVORATORI

Oltre alla priorità della protezione collettiva, la direttiva instaura un obbligo di salute e di sicurezza. I datori di lavoro devono:

- individuare i rischi che non possono essere evitati tramite protezioni collettive

- selezionare i D.P.I. adatti ed appropriati ai rischi, in consultazione con il R.S.P.P.
- selezionare i D.P.I. compatibili con le tipologie di lavoro da svolgere e con i principi dell'ergonomia
- mettere i D.P.I. a disposizione dei lavoratori
- sorvegliare sul loro utilizzo reale
- fornire i D.P.I. gratuitamente e ad uso personale
- assicurarne il buon funzionamento, lo stato igienico e la manutenzione
- procedere o far eseguire verifiche periodiche generali per alcune categorie di D.P.I.
- assicurare l'informazione, la formazione, l'istruzione, l'addestramento all'utilizzo dei D.P.I. e sui rischi coperti
- predispone una nota di consegna del D.P.I. al lavoratore

E inoltre:

- i D.P.I. non sono considerati premi in natura
- la responsabilità del lavoratore è unicamente disciplinare (omissione nell'indossare le protezioni) ed è subordinata ad una responsabilità penale del datore di lavoro.

### LE PROCEDURE DI CERTIFICAZIONE

Tutte le calzature Jallatte® appartengono alla classe II (protezione contro i rischi gravi). Quindi, tutte le calzature sono sottoposte allo specifico esame CE presso un organismo abilitato a livello europeo.

Sulla base delle analisi e delle prove effettuate per questa tipologia conformemente alla norma EN ISO 20344:2011, della documentazione tecnica e della nota informativa d'uso, viene rilasciata l'attestazione CE, valida in tutta Europa.

### Note

È vietato apporre su un D.P.I., sul suo imballaggio e su qualsiasi altro documento che lo riguardi qualsiasi marchio o scritta suscettibile di creare confusione con le marcature previste nel quadro delle procedure di certificazione di conformità. Art. R233.50.1

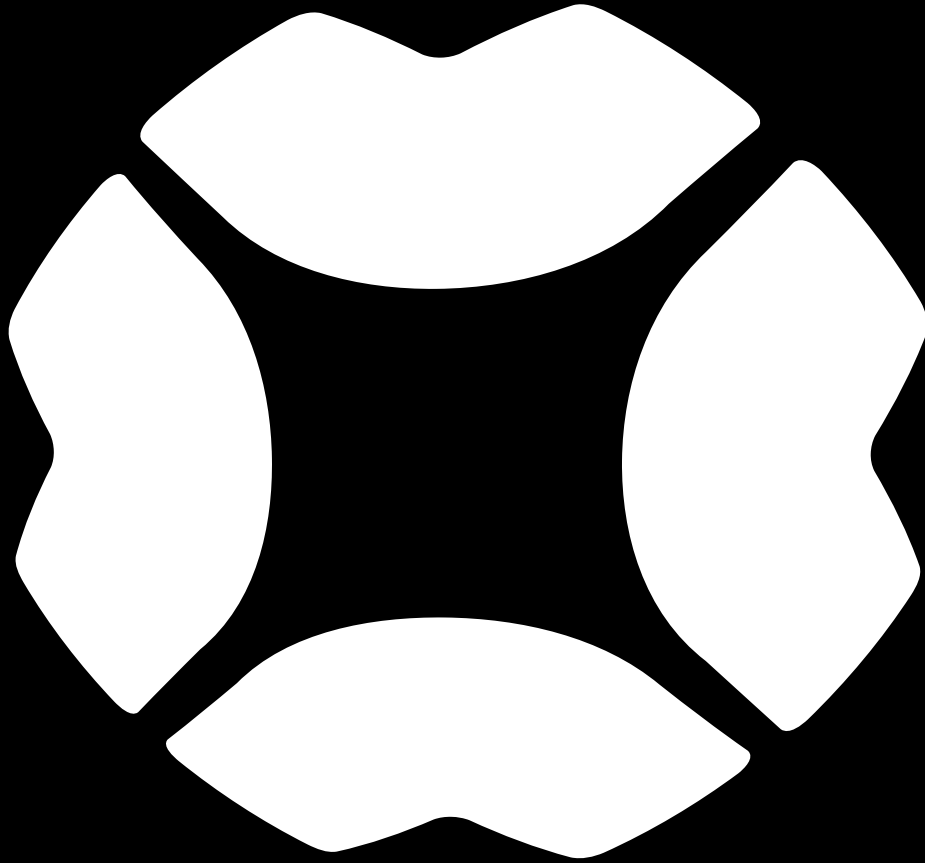
Il presente catalogo annulla e sostituisce tutti i precedenti.

I dati e le caratteristiche indicate nel presente catalogo possono subire delle variazioni senza obbligo di preavviso.

La riproduzione fotografica delle tonalità cromatiche può non essere perfettamente fedele alla realtà.

Al fine di migliorare costantemente le collezioni i prodotti contenuti nel presente catalogo potrebbero essere sostituiti o modificati.

Le foto contenute sono a titolo puramente esemplificativo e non vincolanti.



VIA BORGOMANERO 1

28040 PARUZZARO | NO | ITALY

Tel. +39 0322 53 94 50

Fax +39 0322 23 00 01

info@aimont.com



[www.jallatte.com](http://www.jallatte.com)

EDIZIONE MARZO 2026



 **Jallatte**<sup>®</sup>

